

Polizeifunk Rufnamen

Egon – Polizei Duisburg

Georg – Landesbereitschaftspolizei RP, **12. BPH Mainz** (1. BPA RP)

Jupiter – Sonderkanal (meist Fußball Pol BO & GE), **alle BPH's NRW** (siehe unten) (1. BPA, 2. BPA, 3. BPA NRW)

Mars – Landesbereitschaftspolizei Bayern, **14. BPH Nürnberg** (4. BPA Bayern)

Taurus – Landesbereitschaftspolizei Hessen, Einsatzkräfte aus der 1. BPA Hessen

Thomas – Landesbereitschaftspolizei Sachsen, **22. BPH Leipzig** (2. BPA Sachsen)

Wedau – Polizei Duisburg (2m)

NRW-Jupiter-Funknummern-System: (soweit bisher recherchiert)

Führungsgruppe / Stationäre Stabs-Befehlsstellen:

Muster "**Jupiter XX**"
01 1. BPA NRW Bochum
02 2. BPA NRW Wuppertal
03 3. BPA NRW Köln

Abteilungsführung:

Muster "**Jupiter XX/YY**"
Code Funktion
10 Abteilungsführer (EA/F)

Hundertschaften:

Muster "**Jupiter HH/ZZ**"

Code BPH (10+BPH-Nummer)

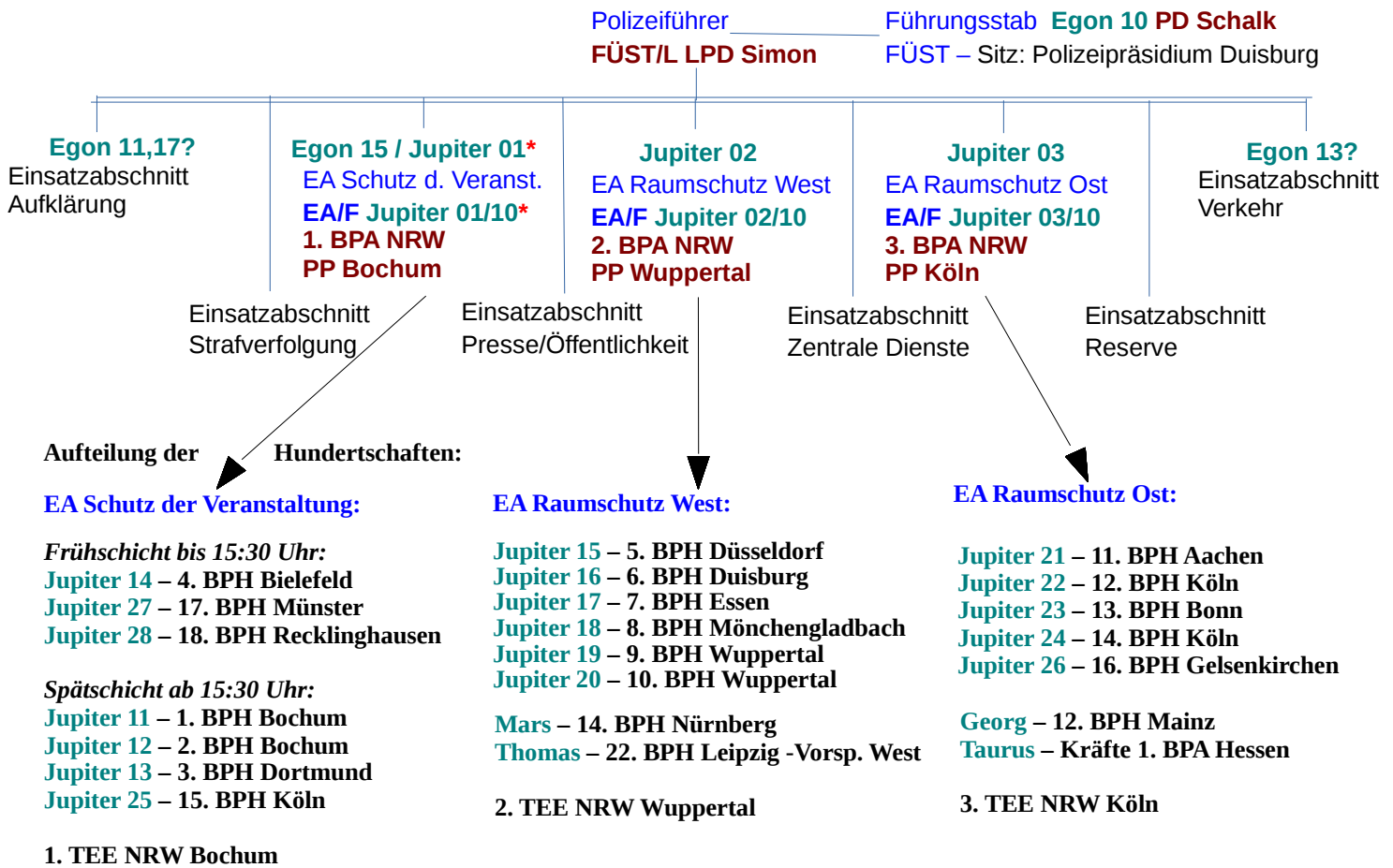
11,12 Bochum, 1. und 2. BPH, 1. TEE
13 Dortmund, 3. BPH
14 Bielefeld, 4. BPH
15 Düsseldorf, 5. BPH
16 Duisburg, 6. BPH
17 Essen, 7. BPH
18 Mönchengladbach, 8. BPH
19,20 Wuppertal, 9. und 10. BPH, 2. TEE
21 Aachen, 11. BPH
23 Bonn, 13. BPH
22,24,25 Köln, 12., 14. und 15. BPH, 3. TEE
26 Gelsenkirchen, 16. BPH
27 Münster, 17. BPH
28 Recklinghausen, 18. BPH

Code Funktionen je BPH

10 Hundertschaftsführer
07 FüGr-Leiter, Mobile Befehlsstelle
11,21,31,41 Zugführer
13,15,17 23,25,27 33,35,37 43,45,47 Gruppenführer

TEE: Laukw (**Jupiter 31/46**)

Organisation: (soweit bisher recherchiert)



Anmerkungen:

- * Aufgrund eines kurzfristigen Ausfalls des **Bochumer Polizeidirektors K.** (geplanter EA/F SdV) wurde dieser am 24.07. von **Polizeirat H.** (geplanter Leiter FüGr EA V Jupiter 01 im PP Duisburg) als verantwortlicher Gesamtleiter EA/F SdV (**Jupiter 01/10**) vertreten. Der Leiter der FüGr EA Veranstaltung **Egon 15 / Wedau 15**** (Polizei Duisburg) wurde um 14:30 Uhr von **Jupiter 01** abgelöst. Da der geplante **Jupiter 01** aber, wie oben genannt, den Gesamtleiter EA/F SdV (**Jupiter 01/10*****) vertreten hat, musste wiederum auch der geplante Leiter der FüGr EA SdV (**Jupiter 01**) im PP Duisburg vertreten werden.
- ** **Egon** und **Wedau** sind in den Funkprotokollen (unserer Ansicht nach) äquivalent zu lesen: Im Einsatzstellenfunk (2-Meter-Band) wird der Funkname **Wedau** benutzt, ansonsten **Egon**.
- *** Unter dieser Kennung (**Jupiter 01/10**) funkte (unserer Ansicht nach) auch der Führungs-Assistent PHK Bürgener

=====

Taktische Zeichen der Einsatzkräfte: (rechter Ärmel)

- nur für die Bild- und Videobetrachtung/visuelle Recherche der Funkmitschnitte -

- 1 Punkt = Truppführer – Trupp/Halbgruppe**** = ca. 5 Einsatzkräfte
- 2 Punkte = Gruppenführer - Gruppe besteht aus 2 Trupps/Halbgruppen****
- 3 Punkte = Zugführer – Zug besteht aus 3 Gruppen
- 1 Balken = Hundertschaftsführer – Hundertschaft besteht aus ca. 120 Einsatzkräften in 3 Zügen + 4. Zug = Alarmzug
- 2 Balken = Abteilungsleiter - EA/F – Führer Einsatzabschnitte mit unterstellten BPH's

**** Halbgruppen werden wohl direkt je vom Gruppenführer + Stellvertreter geführt

Hinweis zu den Funkmitschnitten:

Da bei den von der WAZ veröffentlichten Funkmitschnitten in ca. 50 Fällen die Funkpartner vertauscht wurden, haben wir diese zur besseren Lesbarkeit wieder richtig gestellt bzw. nach unserer Auffassung geändert. Diese Änderungen sind **blau** markiert und haben keinen Anspruch auf Richtigkeit. (teils fehlende Funknamen/-nummern wurden ebenso ergänzt)

Beispiel: Statt „**Funkpartner A an Funkpartner B**“ steht in den Mitschnitten „**B an A**“. Daraus haben wir dann wieder „**A an B**“ gemacht.

Quelle: WAZ Chronik einer Katastrophe - die Loveparade-Funksprüche

<http://www.derwesten.de/staedte/duisburg/loveparade/chronik-einer-katastrophe-die-loveparade-funksprueche-id8202143.html>

Ursprung der Unterlagen:

http://www.mik.nrw.de/fileadmin/user_upload/Redakteure/Dokumente/Themen_und_Aufgaben/Schutz_und_Sicherheit/110601_anlage_2_unterlagen.pdf

09:54 Funkmitschnitt

001 an Wedau 15

Außerhalb des Tunnels, klar und deutlich.

Ja, jetzt bist du auch gut zu verstehen, ohne Rauschen ohne abgehacktes Gestummel.

Ja, das ist interessant für den Notfallplan, also innerhalb des Tunnels ist keine Verbindung möglich.

09:54 Zeugenvernehmung

POK P.

Frage der Staatsanwaltschaft: Wurde Ihnen ein Funkgerät für den Einsatz zugeteilt?

Antwort P. : Mir wurde kein Funkgerät für den Einsatz zugeteilt. Es war im Vorhinein bereits bekannt, dass im Tunnelbereich sowie auch in Teilabschnitten des Einsatzbereichs die Funkverbindung nicht funktioniert. Aus diesem Grund war für mich das vorrangig geschaltete Handy als Kommunikationsmittel vorgesehen.

09:54 Auswertung

Kriminalhauptkommissar K.

Konsequenzen aus dieser Verständigungsprobe werden offensichtlich nicht gezogen!(...)
Verständigungsprobleme im polizeilichen Funkverkehr führen in der "heißen Phase" des Einsatzes zu entscheidenden Zeitverzögerungen! Dass es in diesem Bereich offensichtlich um bekannte Funkprobleme handelt, wird durch die Aussage des POK P. vom 09.08.2010 bestätigt!

11:31 Funkmitschnitt

Wedau 11

Hier ist der Wedau 11 an die eigenen Kräfte: Zugang zum Gelände verschiebt äh verzögert sich noch. 11 Uhr sollte Zugangszeit sein, offensichtlich gibt's da noch Probleme auf dem Gelände, wann jetzt endlich Zugang sein wird, ist noch nicht bekannt.

11:32 Funkmitschnitt

Jupiter 03 an Jupiter 23/07

Die letzte Information: Vom Veranstalter erfahren wir gerade, dass die Durchlassstelle Karl-Lehr-Straße wird erst um 12:00Uhr aufgemacht, weil sie noch technische Probleme haben.

Welche Durchlassstelle war das?

Karl-Lehr-Straße.

Verstanden.

11:38 Lupusbeleg

Laut Veranstalter wird das Gelände erst um 12:00Uhr geöffnet. Vor den beiden

Vereinzelungsanlagen befinden im Ostbereich 1.000 bis 1.500, in Westbereich 600 Personen. Keine Personen im Karl-Lehr-Tunnel. In den nächsten 10 Minuten wird laut Verbindungsbeamten H. geöffnet (Stand 11:25).

Lupusbeleg: Einsatztagebuch der Polizei

11:49 Funkmitschnitt

Wedau 15 an Jupiter 14/07

Ja zur Kenntnis, die anvisierte Öffnung für ca. 11:40 Uhr hat bisher nicht stattgefunden. Die Tore sind weiterhin geschlossen. Der Veranstalter hat hier gerade wieder angerufen bzw. unser Verbindungsbeamter. Die haben wohl noch technische Probleme auf dem Gelände und da verzögert sich wieder alles

Jo, verstanden.

Also so wie immer.

Ja rein in die Kartoffeln raus aus den Kartoffeln, klar.

11:54 Lupusbeleg

Nach Aussage des Veranstalters wird das Gelände noch immer nicht geöffnet, da sich noch Gegenstände auf der Float-Strecke befinden sollen. Warum der südliche Bereich noch nicht geöffnet ist, kann vom EA zur Zeit nicht gesagt werden. Nachfrage erfolgt.

Lupusbeleg: Einsatztagebuch der Polizei

11:54 Funkmitschnitt

Jupiter 14/10 an Wedau 15

Ja nur zum Verständnis, wir stehen ja hier an diesen Eingängen, wenn der Druck zu groß wird, dass die Ordner die reinlassen, das werden wir also nicht verhindern. Ich sehe auch die Sinnhaftigkeit nicht. Ob die nun hier an den Vereinzelungsanlage stehen oder oben an den Floats, die Floats sind aufgebaut, also kann da nix schief gehen.

Ja, das sehen wir also genauso, das geht nur darum, dass ihr nicht davon überrascht werdet, wenn der Druck zu groß wird.

12:02 Funkmitschnitt

Wedau 15 an Jupiter 14/07

Einlassstelle Ost und Einlassstelle West. Beide geöffnet.

12:02 Auswertung

Kriminalhauptkommissar K.

Um 12:02 wird das Veranstaltungsgelände geöffnet. Ab 12:52 Uhr kommen die ersten Meldungen vom EA Schutz der Veranstaltung, dass der Tunnel-Karl-Lehr-Straße vollläuft.

12:52 Funkmitschnitt

Jupiter 14/07 an Wedau 15

Zwei Sachen. Das Erste: Die Einlässe werden derzeit vom Ordnungsdienst geschlossen, weil der Andrang auf der Rampe zurzeit zu groß ist. Zum Zweiten haben wir eine NW 2i nach Beleidigung, die Person gehts ins ZPG, stark alkoholisiert, und da wird ne NW 1 gefertigt.

12:53 Funkmitschnitt

Egon 15 an Jupiter 14/07

Ihre Durchsage wegen der Schließung bezog sich nur auf den äh, Einlass oder auch auf die Vereinzelungsanlagen?

Ja, das ist bei meiner Aussage identisch.

Also, ein, aus Vereinzelungsanlagen wird schon der Druck raus genommen? Richtig?

Richtig. Die werden zurzeit komplett geschlossen, um den Druck an der Rampe raus zu nehmen.

Verstanden.

12:58 Funkmitschnitt

Jupiter 02 an Egon 10

Ja, der Vereinzelungsanlage Karl-Lehr-Straße sind derzeit 8 von den Vereinzelungsplätzen nicht besetzt(...unverständlich). Veranstalter(...unverständlich)weil da ein relativ hohes Aufkommen ist.

Da ist der Funk überlagert. Sag mir doch, Karl-Lehr-Straße und was ist da für eine Anlage?

Ne Vereinzelungsanlage Karl-Lehr-Straße. Auf Ecke Düsseldorfer Strasse.

13:00 Funkmitschnitt

Jupiter 14/07 an Wedau 15

Darüber hinaus zur Kenntnis: Die Eingänge sind wieder geöffnet, die Einlassstelle Ost, normaler Zustrom, 200 Personen pro Minute. Einlassstelle West: reduziert. Man hat nur einige Vereinzelungsanlagen geöffnet, um den Zustrom weiter zu kanalisieren, nur 120 pro Minute und der Andrang der Personen nimmt weiter zu.

13:05 Lupusbeleg

Kein Betreff/ Priorität 3

Anruf aus EA, die 7. BPH meldet, dass acht Ordner an der Vereinzelungsanlage fehlen. Der Druck wird so groß, dass die Vereinzelungsanlage droht überrannt zu werden. Aufgrund des Rückstaus werden Menschen in die Zelte der FW gedrängt. Polizei probiert zu helfen, allerdings sollte die FW die Zelte verlegen, da nicht die ganze Zeit eine Zeltsicherung gewährleistet werden kann. Tunnel läuft zu, wird gemeldet, dies sollte nicht so sein. EA RS W kann dies jedoch nicht beeinflussen. Auslastung vorab: W1 55% W2 50% W3 50% W4 50% An der Karl-Lehr-Straße/Düsseldorfer Straße sind mehrere Beeinflussungsanlagen nicht besetzt und müßten dringend besetzt werden, es soll sich um 8 Anlagen handeln.

Lupusbeleg: Einsatztagebuch der Polizei

13:32 Funkmitschnitt

Wedau 15 an Jupiter 14/07

Ja, ich hab mal nur ne Nachfrage, wie im Moment die Auslastung ist und wie es auf der Rampe aussieht, ob dort immer noch so viel Druck herrscht.

Also, auf der Rampe herrscht nicht mehr dieser Druck. Auslastung liegt in dem Bereich bei 50-60%. Beide Eingängen sind wieder voll geöffnet. Ca. 200-250 Personen pro Minute, und es dürfen pro Einsatz, pro Eingang zur Zeit insgesamt jeweils 18.000 Personen reingekommen sein.

Ja, verstanden.

13:32 Lupusbeleg

Kein Betreff/Auszüge

Rückmeldung an EA/F und Verbinder EA RS W: Der Veranstalter meldet wieder Vollbesetzung der Vereinzelungsanlage West. EA meldet nach wie vor großen Druck auf Sperrstelle. Auf Nachfrage: Die Oberleitungen auf Ddorfer Straße zw. Grunewald und Kremerstraße sind stromfrei.

13:41 EA Schutz der Veranstaltung beide Vereinzelungsanlagen arbeiten mit 100% Leistung. V1 60 % Auslastung.

EA Raumschutz West, der EA/F RS W regt dringend an den Zugang im Westen zu lockern. Der Tunnel ist relativ frei, draußen stauen sich massiv die Zuschauer. Befürchtung, dass mit Beginn der Musikübertragung um 14 Uhr die Sperre überlaufen wird. Auf Nachfrage: Vorsperre Ddorfer/Mercator wird noch nicht eingerichtet.

Lupusbeleg: Einsatztagebuch der Polizei

13:49 Funkmitschnitt

Jupiter 02/10 an Jupiter 02

Bitte noch mal über den Stab an den EA Veranstaltung. Die Einlasskontrollen (...unverständlich) wir haben hier erheblichen Druck Karl-Lehr-Straße, die sollen alle Schleusen öffnen und nicht mehr kontrollieren.

Ich hab nur aufnehmen können, dass wir uns noch einmal an den EA Veranstaltung wenden sollen. Mehr konnte ich nicht aufnehmen.

Ja, dass Kontrollen eingestellt werden und alle Schleusen (...unverständlich) werden. Dem ist noch nicht so(unverständlich).

13:49 Lupusbeleg

Auszüge

Telefonat 13:49 mit Verbinderin: PF stimmt dem zu, Voraussetzung, dass sich beide EA so abstimmen, dass durch die Öffnung keine Überfüllung des Tunnels erfolgt und dort erneute Probleme auftreten. Nach Rücksprache im FÜST mit Betreuer EA SdV, W. ruft W. an. Danach über FÜST.

Der EA/F RS W regt dringend an, den Zugang im Westen zu lockern. Der Tunnel ist relativ frei, draußen stauen sich massiv die Zuschauer. Befürchtung, dass mit Beginn der Musikübertragung um 14 Uhr die Sperre überlaufen wird. Vor, die Vereinzelung zu reduzieren und möglichs große Anzahl von Menschen auf das Veranstaltungsgelände zu lassen. Hintergrund ist enormer Druck auf die Einlassstelle, die bei Start der Floatparade droht, überlaufen zu werden. Der PF stimmt dem Vorschlag zu. Entscheidung FÜST/L nach Telefonat mit Herrn S.: Herr S. hat grundsätzlich keine Bedenken. Es muss eine Abstimmung zwischen den EA Raumschutz West und Schutz der Veranstaltung erfolgen. Eine Reduzierung der Vereinzelung darf nicht dazu führen, dass der Druck

von der Einlassstelle in den Tunnel verlagert wird.

EA Betreuer RS West und SdV haben Kenntnis.

Lupusbeleg: Einsatztagebuch der Polizei

13:50 Funkmitschnitt

Egon 15 an Jupiter 14/07

Können Sie uns eine kurze Lagedarstellung, hier Belastung der Rampe geben?

Ich komme wieder.

Verstanden.

(Pause)

Jupiter 14/07

Alles easy, Auslastung 50-60%.

Ja, hab ich verstanden.

14:00 Funkmitschnitt

Jupiter 14/07 an Wedau 15

Zur Kenntnis. Die an der Eingangsstelle ähm West das sind sämtliche Vereinzelungsanlagen geöffnet worden. Jetziger Durchlass 500 Personen pro Minute. Die Auslastung dort und an der Rampe steigt damit auf 80%.

Ja, ist verstanden.

14:02 Funkmitschnitt

Jupiter 14/07

Der Raumschutz West gibt gerade durch an der Vereinzelungsanlage West wird der Zaun eingerissen.

Ja, ist verstanden.

14:03 Funkmitschnitt

Jupiter 02 an Jupiter 02/10

Haben wir eine prozentuale Auslastung des Veranstaltungsbereiches?

Ja, ich komm jetzt mit Info zu der Sache an alle. Laut EA Veranstaltung ist der Veranstaltungsraum selbst zu 50 % ausgelastet. Die Zuwegungen dorthin von der Karl-Lehr-Straße zur Rampe hoch zu 90%. 50% auf dem Platz selbst und 90% auf der Zuwegung.

Jupiter 02 Ende ohne Quittung

14:04 Funkmitschnitt

Jupiter 14/07 an Jupiter 15/10

Hatten Sie die Durchsage 2m mit?

Ja, hab ich mitgehört.

Wir haben ja, glaube ich, schon Spätdienstkräfte da, eine Hundertschaft. Die könnten wir doch schon mal zur Verstärkung in den Bereich schicken.

Verstanden. Kurz EB.

Ja, ich hör grade vom Leiter. Zwei Züge haben wir schon herausgelöst. Die haben Bereithalteort Stadion. Frage ob wir die einsetzen sollen? Wenn die da die Zäune einreißen, würde ich vorschlagen, die in dem Bereich noch mal einzusetzen.

14:06 Funkmitschnitt

Jupiter 14/07 an Jupiter 15/10

Die beiden Züge, die verlagert werden in der Karl-Lehr-Tunnel, sollten direkt dem 14/10 unterstellt werden.

Verstanden.

14:08 Funkmitschnitt

Wedau 11

Hier der Wedau 11 an die eigenen Kräfte. Der Stab meldet uns gerade, dass auf äh der Westseite im Bereich Düsseldorfer Straße/Karl-Lehr-Straße offensichtlich die äh ersten Zäune fallen, weil die Leute nicht durch den Tunnel aufs Gelände kommen. Das nur für euch zur Kenntnis, dass wir da nicht ins Getümmel geraten.

14:09 Funkmitschnitt

Jupiter 14/07 an Wedau 15

Wir brauchen Securitykräfte und zwar ans Ende der Rampe. Damit die dort reinströmenden Massen verteilen nach rechts und links. Die dort stehenden 2 Securities sind eindeutig zu wenig.

Geb ich weiter.

Ergänzung: Die Floats haben sich soeben in Bewegung gesetzt.

Hab ich auch verstanden.

14:10 Funkmitschnitt

27/32 an Jupiter 14/07

Wir haben eben Auftrag erhalten Karl-Lehr-Straße/Düsseldorfer Straße zu unterstützen, weil dort angeblich äh Zäune eingerissen werden. Und jetzt haben wir gehört, das hat sich erledigt. Ist das auch ihr Kenntnisstand.

Ja, das ist richtig. Die Meldung kam von uns. Hat sich erledigt.

Verstanden. Wir stehen jetzt oberhalb Karl-Lehr-Straße auf der A59. Also wenn da noch was ist, dann könnten Sie uns ansprechen auf 42 Ulli/Willi.

42 Ulli/Willi Rufnahme war 27/32?

Ja, korrekt.

Verstanden, da steht ihr übrigens gut, weil das ist so die Stelle mit dem meisten Druck.

Ja, von hier kämen wir fußläufig also wohl runter und wären dann auch da.

14:20 Funkmitschnitt

Jupiter 01/10 an Jupiter 01

Zu 1: Frage Verständigung und zu 2: Wie ist der aktuelle Status in Sachen Wachübernahme?

Also zu 1: Der ähm Empfang ist äh recht gut mit leichten Nebengeräuschen und die Übernahme ist gerade noch in vollem Gange.

Jupiter 01/10 verstanden.

14:20 Funkmitschnitt

Jupiter 13/07 an Jupiter 01

14.20Uhr, die beiden Wachen übernommen. Durch Jupiter 13/07 Kräfte.

Ja, verstanden.

14:20 Funkmitschnitt

Jupiter 01 an Jupiter 01/10

Jupiter 01/10 haben Sie die Möglichkeit zur Befehlsstelle zu kommen zwecks Übergabe an den PF des Frühdienstes?

Ja, haben wir schon.

Der Kollege Wilhelm ist jetzt hier auf der Befehlsstelle. Kommt der vorbei?

Ich komm erstmal über Draht, weil ist schon alles ganz schön zugelaufen hier.

Ja, ich hatte keine Möglichkeit über Draht zu Ihnen zu gelangen.

14:30 Funkmitschnitt

Jupiter 01/10 an Jupiter 14/07

Dann von 01/10 an die angesprochenen äh 14:30 Uhr Führungsübernahme Jupiter 01/10 und für den 14/07 dann ab jetzt neue Lagemeldung an Jupiter 01.

14:33 Funkmitschnitt

Thomas 220 an Jupiter 02

Anfrage, wann machen wir die Sperre wieder auf?

Ich kann dich nicht aufnehmen. Wer macht wieder auf?

Thomas 220 mit Anfrage, wann sollen wir die Sperre wieder öffnen?

Ja, das ist gut(...unverständlich) werden für circa 5000 Teilnehmer.

Ich habe sie empfangen, wir öffnen für 5000.

Ja, ist verstanden.

14:37 Funkmitschnitt

Jupiter 17/10 an Jupiter 17/31

Haben wir eine Übersicht, wie es auf dem Veranstaltungsgelände aussieht? Passt da noch was drauf?

Eben war mal 50% die Rede von, aber wird wahrscheinlich jetzt auch da voll werden.

14:38 Funkmitschnitt

Thomas 220 an Jupiter 02

Thomas 220 hat die Sperre wieder errichten können.

Ich konnte nur das Wort Sperre verstehen, kommen.

Sperre wieder errichtet, kommen.

Sperre wieder errichtet. Ist verstanden.

14:39 Funkmitschnitt

Jupiter 14/07 an Jupiter 01

Die Einlassstelle West soll laut äh Ordnern gleich zugemacht werden, weil das Veranstaltungsgelände zu voll ist. Ist das korrekt? Können Sie da mal über Hubschrauber hier aufklären, ob das so passt?

Fragen nach.

Noch eine Nachfrage bezüglich der Ingewahrsamnahme im Bereich Pennymarkt. Wir benötigen eine genaue Örtlichkeit für die ähm GefKW.

14:43 Funkmitschnitt

Jupiter 17/07 an Jupiter 02

Und gleichzeitig brauchen wir direkt nochn Sani zu dieser Vereinzelungsanlage Karl-Lehr-Strasse, ebenfalls dringend. Unser 10 regt an, dass sich Sanis jetzt mal hier auf der Strecke verteilen. Wir finden hier keinen einzigen.

Ja, ist verstanden.

02 noch mal für 17/07 und zur Kenntnis, die Vorsperre ist jetzt aktiviert.

Ja, ist auch verstanden.

14:44 Funkmitschnitt

Jupiter 01 an Jupiter 01/10

Ne Info aus dem EA Raumschutz West. Soeben durch telefonischen Kontakt mitgeteilt. Im westlichen Bereich äh im Moment großer Druck äh Zäune, Vorsperren werden versucht einzureissen. Im Moment äh beginnt oder wird nur aus dem Bahnhof über die östliche Route auf das Veranstaltungsgelände zugeführt. Die Westroute ist im Moment durch Kräfte Abteilungsführung Wuppertal komplett gesperrt.

14:46 Funkmitschnitt

Jupiter 17/07 an Jupiter 02

Ich weiß, ich bin nervig aber mahnt bitte noch mal beim DRK und der Feuerwehr an. Die schicken hier ständig Kräfte durch den hinteren Bereich von uns durch, die mit Blaulicht versuchen durchzufahren, das ist unmöglich.

Zuletzt das "unmöglich" kam wieder klar und deutlich an, aber was schicken die DRK und Rettungskräfte woher?

EB, der DRK und Feuerwehr RTW's über die Düsseldorfer Straße durch die Menschenmengen zu verletzten Personen das ist unmöglich, die durchfahren zu lassen Also Längsrichtung. Düsseldorfer/Mercatorstraße, die fahren ständig rein, wir können, wir können da nicht gewährleisten, die da vernünftig durchzuschleusen

Ja, ist verstanden.

14:47 Funkmitschnitt

Jupiter 17/41 an Jupiter 17/07

Vom Veranstaltungsgelände sollen, durch die Kreuzung Karl-Lehr-Straße/Düsseldorfer Straße, Rettungsfahrzeuge fahren. Gib bitte der Feuerwehr Kenntnis, das ist eigentlich unmöglich. Die müssen sich einen anderen Rettungsweg ausdenken.

Ja 17/41, ich kann das von hier aus nicht abstellen. Wir haben das ungefähr 10mal angemahnt über unsere Befehlsstelle. Die Pläne sind bekannt. Es ist vorbesprochen. Wenn sich da irgendein Einzelner nicht dran hält, ich kann das von hier aus nicht abstellen.

Ja hier läuft jetzt ein Krankenwagen auf, der mit Sonderrechten durch die Menge will. Das ist unmöglich, den krieg ich da nicht durch.

14:51 Funkmitschnitt

Jupiter 14/07 an Jupiter 01

Wir brauchen ein RTW oder eine Sani-, fußläufige Sanitruppe. Und zwar äh Eingang von der Karl-Lehr-Straße aus auf die Rampe und dort ca. 30, 40 Meter an Polizeifahrzeugen noch vorbei. Rechtsseitig am Zaun.

Ja welcher Anlass?

Eine Hilo mit äh mit unregelmäßigem Puls.

Ja verstanden.

14:52 Funkmitschnitt

Jupiter 01 an Egon 10

Wir brauchen einen RTW Eingang Karl-Lehr-Strasse, auf der dortigen Rampe, ca. 30 Meter Richtung Veranstaltungsgelände, an den Polizeifahrzeugen, eine hilflose Person, unregelmäßiger Puls.

Karl-Lehr-Strasse, an der Rampe, an den Polizeifahrzeugen. Ja?

Ja, ist so richtig.

14:53 Funkmitschnitt

EA/RS W an SB11 EA RS W

EA/F regt an, keine weiteren Züge nach DU rein zu lassen. Wird im FÜST erörtert, allerdings ist Gelände noch nicht ausgelastet.

Sperre Mercatorstraße ist eingerichtet. Kein weiterer Kräftebedarf. Zu bayerischen Kräften steht der Kontakt, diese sind bereits verpflegen und so motiviert, dass sie schon jetzt einsatzklar wären. Kräfte werden verlagert und kümmern sich um BAB.

14:57 Funkmitschnitt

Jupiter 17/10 an Jupiter 17/31

Wie ist jetzt die Situation an den Einlasskontrollen?

Ich stehe hier persönlich, das geht zügiger, aber ist immer noch komplett voll hier.

Also ein bisschen abnehmende Tendenz?

Also da würde ich mal nein sagen. Das geht zwar hier vorne flüssig durch, aber der Stau, der steht. Und nach vorne wird es natürlich auch immer voller.

14:59 Funkmitschnitt

Jupiter 14/07 an Jupiter 01

Wir brauchen zweimal Saniteams. Und zwar einmal ähm zum Ausgang. Es gibt nur einen Ausgang dort ganz am Ende. Dort eine Person mit einer Schnittwunde. Und eine zweite Person mit Kreislaufproblemen. Und zwar ist die(...unverständlich) Rampe also am Hauptzugang. Äh diesmal 30 Meter ungefähr vor dem Polizeifahrzeug.

Verstanden.

15:00 Funkmitschnitt

Jupiter 17/31 an Jupiter 17/10

Also ich bin den Bereich jetzt noch mal zurückgelaufen. Von vorne, von der Sperre, bis jetzt an unsere Sperre. Äh ich sag mal, das hat sich nicht wirklich entspannt.

Ja richtig. Es wird jetzt auch langsam darüber nachgedacht, keine Züge mehr nach Duisburg fahren zu lassen, weil der Veranstaltungsbereich ist wohl 70% gefüllt.

Ich will ja nichts sagen, aber ich glaube, das war absehbar.

15:00 Funkmitschnitt

Jupiter 17/41 an Jupiter 17/07

Wir kriegen gerade von der Security mitgeteilt, dass hinter den Vereinzelungsanlagen da wohl irgendwelche Leute versuchen, parallel zur A59 irgendwelche Absperrungen versuchen zu überwinden. Die kriegen das nicht gebacken.

Ich schick dann den 45 hin. Das heißt, hinter den Vereinzelungsanlagen, also schon im Bereich des Inneren richtig?

Die versuchen aus dem äußeren Bereich über den Zaun in den inneren zu kommen.

Dann bleib du hier, wir geben das weiter nach Bielefeld, innerer Bereich

15:01 Funkmitschnitt

Jupiter 14/07 an Jupiter 01

Zur Kenntnis. Am Eingang West Durchlass zur Zeit 500 bis 600 Personen pro Minute. Befüllungsgrad 80%. Am Eingang Ost Durchlass 300 Personen pro Minute. Befüllung 60 %. Auf der Rampe Auslastung zurzeit 80%, Und äh die Kollegen an der Rampe warten immer noch auf zusätzliche Unterstützung von der Security, weil am Ende der Rampe noch mehr Security gebraucht wird, um die Teilnehmer einzuweisen, wo die hinzugehen haben.

Ja 01 hat das verstanden. Wir geben das weiter.

Frage: Ist der Sani bzw. RTW schon eingetroffen für die zuvor gemeldete Person?

Negativ, habe ich noch keine Meldung.

Ja, falls der kommt, ist das möglich, dass der auch die zweite Person mit dem Kreislaufproblemen aufnehmen könnte, weil momentan erscheint es schwierig ähm da durchzukommen.

15:02 Funkmitschnitt

Jupiter 01 an Jupiter 14/07

Ist schlecht möglich, weil die beiden Rampen deutlich baulich voneinander getrennt sind, aber das Saniteam, was äh auf der Haupt-rampe ist, und zwar 30 Meter hinter den Polizeifahrzeugen, das Team könnte die 60 Meter schaffen, 30 Meter vor die Polizeifahrzeuge gehen.

Ja, gut.

15:05 Auswertung

Kriminalhauptkommissar K.

Erste Flaschenwürfe auf Einsatzkräfte und Fahrzeuge, weil es an der Vereinzelungsanlage West nicht weitergeht.

15:05 Funkmitschnitt

Jupiter 17/41 an Jupiter 17/07

(...unverständlich)Richtung LauKw und in Richtung unserer Kräfte.

17/41 du bist unterbrochen worden. Wiederhol mal.

Die ersten vereinzelt Flaschen- und Dosenwürfe in Richtung LauKw und in Richtung unserer Kräfte.

Ja, habe ich soweit verstanden. ich denke nicht zuordnebar. Richtig?

Da kann man beim besten Willen überhaupt keinen rausnehmen oder erkennen.

Gibt es einen besonderen Grund dafür?

Ja, ich denke mal so langsam wird die Laune so ein bisschen umschlagen.

Ja, hab ich.

15:08 Funkmitschnitt

Jupiter 01 an Jupiter 14/07

Und als Ergänzung: Die Einlassstelle West wurde soeben geschlossen wegen zu großem Andrang oder zu großem Befüllungsgrad.

Ja, verstanden.

15:10 Funkmitschnitt

Jupiter 17/31 an Jupiter 17/07

Ich habe hier gerade Rücksprache gehalten mit so'nem Sicherheitstyp. Die können jetzt teilweise(...unverständlich) 15 Minuten (...unverständlich) wollen wir 5 Minuten mal zumachen, um das hier besser abzulassen. Ich habe ihm gesagt, dass das nicht positiv, weil das natürlich weiterhin verstopft.(...unverständlich)Die werden jetzt erstmal warten.

Wo bist du? Wir müssen uns mal treffen. Dein Funk ist grauenhaft.

15:11 Funkmitschnitt

Jupiter 17/31 an Jupiter 17/07

Irgendwelche, ich sag mal, Mitarbeiter der LoPaVent, die werden hier die Zaunanlage bzw. die Vereinzelung noch mal sperren und zu machen. Wir haben jetzt aber erzählt, dass das so nicht sein kann. Wir müssen hier den Druck raus nehmen, damit wieder der Kreuzungsbereich leer laufen kann. Die scheinen sich daran zu halten.

Angeblich müssen die zu machen, weil im vorderen Bereich zu viel Leute waren.

Jetzt bleibt es auf. Richtig?

Ja (...unverständlich) bleibt auf und ich habe ein Auge darauf.

15:15 Funkmitschnitt

Jupiter 17/31 an Jupiter 17/10

Also ich bin noch mal abgegangen jetzt. Die Situation hat sich etwas entschärft. Ich habe jetzt nur noch Rückstau, ich sag mal, im eigentlichen Kreuzungsbereich. Steht auch alles massiv. In dem Trichter natürlich auch. Und dann, ich sag mal, die 100 Meter bis zur Sperre sind relativ locker befüllt- Vielleicht 30%

Also alles in allem leichte Entspannung?

Ja, das ist richtig. Aber ich würde trotzdem an den Vorsperren festhalten, damit sich die Lage im Trichter, in der Vereinzelungsanlage weiter entspannen kann.

Ja, wird im Augenblick auch noch nicht dran gedacht, die abzubauen.

15:17 Funkmitschnitt

Mars 42 an Jupiter 02

Im Bereich Friedrich-Wilhelm-Straße/Portsmouthplatz - Mitteilung von der Bundespolizei, dass der Personenstrom jetzt, in den östlichen Bereich weitergeleitet wird, also Durchgang zur Friedrich-Wilhelm-Straße ist jetzt gesperrt. Das Veranstaltungsgelände selbst ist jetzt mit Personen gefüllt.

Ja, ich habe nur den Rest mitbekommen. Friedrich- (...*unverständlich*) ist gesperrt und Veranstaltungsgelände ist auch zu, weil's voll ist?

Richtig. Bundespolizei hat jetzt Friedrich-Wilhelm-Straße gesperrt.

Ablauf über östlichen Bereich Hauptbahnhof ins Veranstaltungsgelände?

Veranstaltungsgelände selbst ist jetzt gefüllt, voll.

Das ist aufgenommen.

15:18 Funkmitschnitt

Jupiter 17/07 an Jupiter 17/41

LauKw hat Kenntnis.

Ja richtig.

Sag mal, kannst du mir mal sagen, in eurem Bereich waren ja vorhin einige Zaunzusammenbrüche, ich sage mal Wegschiebereien, mit Verletzten. Hast du da irgendwie eine Anzahl oder war da gar keiner verletzt?

Hier sind ein paar Leute zusammengebrochen, die wurden aber kreuz und quer raustransportiert, wo gerade Platz war. Ne genaue Anzahl kann ich dir nicht sagen. Mindestens 5.

Stehts das im direkten Zusammenhang mit dem Zaunumwerfen?

Wir haben hier teilweise den Zaun aufgemacht nachher, damit die Leute raus kamen.

Frage: Habt ihr den aufgemacht, weil drinnen Verletzte waren oder hat es Verletzte gegeben, als der Zaun, sag ich mal, niedergewalzt wurde?

Nein, wir haben aufgemacht, weil drinnen Verletzte waren. Die waren kurz vor'm Zusammenklappen.

Ja ok. Ca. 5 Personen sind dann weggebracht worden?

Richtig.

15:18 Funkmitschnitt

Jupiter 17/07 an Jupiter 17/31

Hattest du irgendwelche Vorfälle im Zusammenhang, ich sag mal mit Zaun umwerfen etc.?

Ja, ich hatte nur gemeldet, dass wir vielfach den Zaun öffnen mussten, um die, ich sag mal, Kollabierten oder Umgefallenen da bergen zu können und das setzt sich auch weiter fort. Das machen wir immer noch.

Ja hier soweit verstanden.

15:18 Lupusbeleg

Kein Betreff / Priorität 3

Mehrfache Schließung der Einzelungsanlage West durch den Veranstalter. Die Kräfte teilen mit, dass die Einzelungsanlage West durch der Veranstalter geschlossen worden sei. Der EA hat nach Weisung des PF auf den Veranstalter einzuwirken, das eine Schließung nur in Absprache mit der Polizei zu erfolgen hat.

Lupusbeleg: Einsatztagebuch der Polizei

15:20 Funkmitschnitt

Jupiter 02 an Jupiter 17/07

Ist es aus ihrer Sicht sinnvoll, von der Vorsperre Mercatorstraße weitere Leute zu euch kommen zu lassen?

Ja, es macht auf jeden Fall Sinn, weil die hier nervös werden, zu ihrer Veranstaltung zur (...unverständlich)Ja ist verstanden. (...unverständlich)

15:20 Funkmitschnitt

Jupiter 01 an Egon 10

Bezüglich unserer RTW-Anforderung an der Rampe zum Veranstaltungsbereich bräuchten wir noch mal einen Trupp mit Trage. Die Sanitäter erreichen ihre Leitstelle nicht.

Noch mal mit der Durchsage: Du bist sehr schwer auf zu nehmen. Vorhin warst du deutlicher aufzunehmen.

...(unverständlich)uglich unserer RTW-Anforderung an der Rampe zum Veranstaltungsgelände bräuchten die Sanitäter, am oberen Ende der Rampe, einen Trupp mit Trage, da sie ihre eigene Leitstelle nicht erreichen.

Das war Karl-Lehr-Straße, ne?

Karl-Lehr-Straße, Rampe zum Veranstaltungsbereich am oberen Ende.

Schick ich.

Ja, ist verstanden.

Wer hatte grad die Durchsage Karl-Lehr-Straße mit der Trage?

Der Jupiter 01.

Wiederhol noch mal die Anfrage, hier ist der Egon 10. Wer hatte grad die Durchsage Karl-Lehr-Straße mit der Trage?

Der Jupiter 01.

15:20 Bericht

Polizeihauptkommissar M.

Deutlicher Zulauf von Personen. Rückstau bis hinunter in beide Seiten (Ost und West) des Tunnels Karl-Lehr-Straße.

15:27 Funkmitschnitt

Jupiter 17/07 an Jupiter 02

Wir regen noch mal dringend an, dass der Veranstalter, dass den Zulauf zum Veranstaltungsraum schneller befüllt.

Ja, ist verstanden.

Durch diesen Stau ist einmal mittlerweile auch vermehrt Personen, die sich alle überall durchschleichen und sich so den Weg zum Veranstaltungsort suchen. Mit der Kräftelage ist es nicht möglich jedes Zaunelement zu sichern. Die Schrauben werden teilweise entfernt.

Ja, ist verstanden.

15:27 Lupusbeleg

Betreff: Nachfrage nach möglicher Öffnung der 2. Rampe / Priorität 3

Nachfrage, ob eine mögliche Öffnung der 2. Rampe eine Entspannung beim Zulauf geben würde. In diesem Fall wäre es erforderlich, dass im oberen Bereich Sicherheitsdienst eingesetzt wird, der Zuschauer in den südlichen Bereich lenken.

Lupusbeleg: Einsatztagebuch der Polizei

15:31 Funkmitschnitt

Jupiter 17/07 an Jupiter 17/31

Wie sieht's denn bei dir jetzt aus vor diesen Vereinzelungsanlagen?

Ja, ich sag mal das läuft jetzt hier flüssiger und auf Grund der Tatsache, dass die Düsseldorfer hier immer noch die Sperren stehen haben, ist der Druck auch mehr und mehr genommen.

Aber das ist auch wichtig. Das soll so bleiben wenn das irgendwie zu machen ist. Ja, wird natürlich der Druck auf diese Einfachvorsperre natürlich unheimlich groß.

Ich gehe jetzt noch einmal entlang bis auf diese Sperre zu und dann komme ich noch mal neu, wie die Situation aktuell jetzt ist.

Noch mal wiederholen.

Ich komme noch mal in eure Richtung zurück und komme dann aktuell. Ich weiß natürlich nicht wie das im hinteren Teil aussieht.

15:33 Funkmitschnitt

Jupiter 01/10 an Jupiter 01

Wir haben das Problem, dass im Bereich der Rampe sich jetzt Personen stauen. Vorschlag des Veranstalters, der sich für vernünftig anhört, ist, an den beiden Zulaufstellen Ost und West für maximal 10 Minuten zu sperren. Wenn diese Sperre eingezogen ist, würden wir mit der fünfzehnten auf halber Höhe der Rampe sperren und dann zusammen mit Kräften der 15. und dem Veranstalter die Leute Rampe rauf und dann in den Südbereich des Veranstaltungsgelände bringen. Können wir aber nur dann machen, wenn die Abschnitte Ost und West diese Sperrung mit verpacken. Bitte einmal abklären, ob wir das machen können.

Ja, so verstanden.

15:33 Zeugenvernehmung

PR H.

Der Crowd-Manager schlug vor, dass seitens des Veranstalters die Vereinzelungsanlagen geschlossen werden sollten. Anschließend wollte er in der Mitte der Rampe eine Sperre aus Ordnern, unterstützt durch die Polizei, einziehen. Anschließend sollte durch Ordner die Personengruppe angesprochen und zum Verlagern in den südlichen Veranstaltungsbereich veranlasst werden.

15:33 Verlaufsbericht

PHK M.

Gegen 15.40 Uhr erhielt ich vom Jupiter 01/10 den Auftrag die Rampe "Ost" zu sperren, um einen weiteren Zulauf auf das Veranstaltungsgelände zu verhindern. Aufgrund der hohen Personenzahl auf der Rampe um dem Umstand, dass eine Vielzahl von Personen auf der Rampe auch abseits der eigentlichen Zugangsmöglichkeit auf das Veranstaltungsgelände versuchten durch Erklettern von Mauern und ähnlichem auf das Gelände zu gelangen, war eine Sperrung an der Rampe an sich nicht mehr möglich. Alternativ dazu wurde nach Rücksprache mit dem Jupiter 01/10 im Tunnel Karl-Lehr-Straße auf beiden Seiten(Ost und West) an folgende Örtlichkeiten eine Vorsperre durch das Einziehen einer Polizeikette eingerichtet(15.45Uhr)

15:33 Zeugenvernehmung

POK M.

Dazu schlug Herr W. vor, dass vom Veranstalter die Zugänge für 10 Minuten, maximal 15 Minuten gesperrt werden. Damit hat er zweifellos die Vereinzelungsanlagen gemeint. Diese Zeitspanne wurde so wörtlich von ihm genannt. Gleichzeitig sollte auf der Rampe von Polizei und Ordnern eine Sperre eingezogen werden, wobei er vorschlug, dass die Kollegen deren Fahrzeuge dort rechts standen, daran beteiligt sein sollten.

15:33 Funkmitschnitt

Jupiter 20/07 an 11

Wieder Fahrzeug DRK durch unsere Sperrstelle durch die Massen. Das geht nicht. Das muss dringend nachgebessert werden.

Ich denke mal, in den nächsten zwei Minuten telefonieren wir eh mal wieder mit der Abteilungsführung, wir geben's noch mal weiter.

15:33 Funkmitschnitt

Jupiter 20/15 an Jupiter 20/07

Wenn jetzt noch ein RTW hier durchfährt und wir müssen die Sperrung aufmachen, dann müssen wir, entweder lassen wir dann auf oder wir müssen mit EMS-Einsatz das Ding wieder zuknüppeln. Wir kriegen's sonst nicht hin.

Verstanden.

15:34 Dokumentation

2.Bereitschaftspolizeihundertschaft

Zugang zum Veranstaltungsgelände stark frequentiert. Gedränge unter den Besuchern nimmt an den Vereinzelungsanlagen stark zu.

15:34 Funkmitschnitt

Jupiter 01/10 an Jupiter 25/10

Haben Sie Möglichkeit zum LoPaVent-Container im Tunnel zu kommen?

Da kommen wir gleich hin.

15:35 Dokumentation

1. BPH / 1.BPA

An den Punkte 218/219 (Veranstaltungsgelände), rechts und links der Floatstrecke werden auf 50 m Zäune eingerissen.

15:35 Bericht

Polizeihauptkommissar M.

Jupiter 25/11 stellt fest, dass Personen am oberen Ende der Rampe zum Stillstand gekommen sind und auf der östlichen Seite die Begrenzungszäune zum Veranstaltungsraum auf einer Länge von 100 umgeworfen haben und nun durch das Erklettern von Mauern und auf anderen nicht offiziell vorgesehenen Wegen versuchen, das Veranstaltungsgelände zu erreichen.

15:40 Funkmitschnitt

Jupiter 17/41 an Jupiter 17/07

Ich brauche ein Saniteam Karl-Lehr Straße/Düsseldorfer Straße innerhalb der Absperrung eine verletzte Person. Fuß durchstoßen beim Überklettern des Zaunes. Konntest du mich aufnehmen?

Ja.

15:40 Bericht

Polizeihauptkommissar M.

Die 15. Bereitschaftspolizeihundertschaft erhält den Auftrag durch Jupiter 01/10 im Bereich der östlichen Rampe Sperrmaßnahmen durchzuführen um einen weiteren Zufluss auf das Veranstaltungsgelände zu verhindern, da im oberen Bereich östliche Rampe kein Abfluss auf das Veranstaltungsgelände stattfand und das "Stauende" sich in Richtung Karl-Lehr-Tunnel entwickelte. Nach Besprechung wurden diese Sperrmaßnahmen anders als zunächst angedacht durchgeführt, nämlich im Karl-Lehr-Tunnel / östliche Rampe:

- Ostseite mittig im ersten Tunnelabschnitt hinter der Einlassstelle Ost
- Westseite aus Richtung Westen gesehen unmittelbar vor der Rampe West.

15:40 Funkmitschnitt

Jupiter 01/10 an Jupiter 01

Vorschlag: Sperren der Vorsperren im westlichen und östlichen Bereich jetzt. Weitergabe an PF.

15:41 Funkmitschnitt

Jupiter 01 an Jupiter 25/10

Kommen für den Jupiter 01. Ja, der hat uns den Container (...unverständlich) gegenüber der Rampe gestellt(...unverständlich)

Sie sind nicht aufzunehmen.

Der 01/10 hatte den 25/10 zur Rampe Container bestellt. Wir sehen den nun leider nicht, deswegen versuche ich ihn zu erreichen.

Wir kommen telefonisch.

15:42 Funkmitschnitt

Jupiter 17/41 an Jupiter 17/43

Ja, wir haben ne Nachfrage vom Ordnungsamt. Ist das Gelände jetzt gerade abgeriegelt, also kein Zulauf mehr oder wird noch reingelassen?

Hör mal, ich war gerade am Fahrzeug, um unseren Sanikoffer zu holen. Kann ich dir nicht sagen, aktuell gerade noch Einlass ist. Ja, hat da irgendein Fahrzeug 'nen Überblick.

Der 47 sieht noch Bewegung im Eingangsbereich.

Ja, reicht mir.

15:45 Dokumentation

1. BPA

Freigabe der westlichen Rampe zur Entlastung im Tunnel wird von PF vorgeschlagen. Ein Zug der 15. Bereitschaftspolizeihundertschaft soll das übernehmen und die Personen vom oberen Rampenende in den Südbereich geleiten. Antwort Jupiter 01/10: Einverstanden, dazu sollte ein Zug der 15. Bereitschaftspolizeihundertschaft freigemacht werden.

15:45 Bericht

Polizeihauptkommissar M.

Bemerkung: Aufgrund der Dynamik der Lage konnte dies so nicht umgesetzt werden, stattdessen hat die 15. Bereitschaftspolizeihundertschaft im westlichen Bereich des Tunnels hinter die östliche Rampe verlegt, so dass der Weg auf die westliche Rampe für Besucher freigegeben worden ist. Ein deutlicher Abfluss über die westliche Rampe war allerdings nicht festzustellen.

15:46 Funkmitschnitt

Jupiter 01/10 an Jupiter 01

Wir müssen jetzt an den Zulaufstellen Ost und West an der Karl-Lehr-Straße sperren. Es ist dringend erforderlich, damit ... (unverständlich) entspannen könnnen. Info jetzt an Köln und Wuppertal geben. Wir müssen das jetzt machen.

Sie waren nur abgehackt aufzunehmen, der Zulauf Ost und West muss geschlossen werden.

Richtig, wir wollen das jetzt so machen, Ost und West für ca. 10 Minuten schließen und dann hier auf dem Gelände...und danach geht's weiter.

15:46 Lupusbeleg

Kein Betreff/ Priorität 3

Auskünfte an Zuschauer bezüglich Erreichen Gelände. Die Zuschauer fragen an den Sperren, ob Zulauf/Zugang überhaupt noch möglich ist. Antwort FÜST: Grundsätzlich ja, es dauert jedoch sehr lange aufgrund der engen Eingangssituation.

Lupusbeleg: Einsatztagebuch der Polizei

15:48 Funkmitschnitt

Jupiter 01 an Jupiter 01/10

Ja soeben von Lopavent: Beide Vereinzelungsanlagen werden sofort geschlossen.

Verstanden. Wichtig ist, dass das die Kollegen von der BPA 2 und 3 wissen.

Verstanden.

15:48 Funkmitschnitt

Jupiter 25/10 an Jupiter 01/10

Hier an der Sperre und beatmen das Ganze mal wieder ein bisschen.

Das war nicht aufzunehmen.

Wir sagen sobald von Außen gesperrt ist, die Rampe sperren und erstmal oben auf dem Veranstaltungsgelände ein bisschen für Ordnung sorgen, die Leute in den Südbereich bringen. Nach ungefähr 10 Minuten werden wir wieder öffnen.

15:48 Funkmitschnitt

Jupiter 01 an Egon 10

Für Sie zur Kenntnis: LoPaVent schließt jetzt beide Vereinzelungsanlagen im Bereich der Karl-Lehr-Str.

Jupiter 01, Sie sind nicht aufzunehmen!

Können Sie mich jetzt aufnehmen, Egon 10?

Ja, jetzt sind die aufzunehmen

Für Sie zur Kenntnis: LoPaVent schließt jetzt beide Vereinzelungsanlagen an der Karl-Lehr-Straße. Egon 10, konnten sie meine Durchsage aufnehmen.

Karl-Benz-Straße werden die Anlagen geschlossen, ja?

Karl-Lehr-Straße werden die Anlagen geschlossen, richtig.

15:49 Funkmitschnitt

Jupiter 12/10 an Jupiter 01

Dann komm mal mit der Mitteilung an mich.

Ja, es ging darum, dass LoPaVent jetzt beide Vereinzelungsanlagen geschlossen hat.

Ja, das haben wir soweit mit, über Funk konnten wir mitkriegen, das man irgendwie versuchen will im Bereich der Rampe zu entzerren.

Korrekt.

15:51 Funkmitschnitt

Jupiter 14/07 an Jupiter 01

Wir benötigen einmal einen RTW, oder einen Sani am Eingang West, ohne Musik und zwar 30 Meter vom Eingang einer verletzten Person, die hat die(...unverständlich) Kollegen sind noch dran und ermitteln genau erstmal den Tathergang. Leicht verletzt.

Ja verstanden.

Der hat nen Cut überm Auge.

15:51 Funkmitschnitt

Thomas 220 an Jupiter 02

Unser Bereich zu 90 Prozent gefüllt, Düsseldorfer Straße, Friedrich-Wilhelm-Straße. An der Absperrung wird's jetzt eng, wir würden gerne wieder 3000 durchlassen wollen, kommen.

90 Prozent insgesamt ist verstanden.

Ja noch mal die Anfrage, an der Absperrung würden wir gern noch mal wieder 3000... (unverständlich) wollen. Ist das möglich?

Ja, ist verstanden.

15:51 Funkmitschnitt

Jupiter 02 an Jupiter 17/07

Thomas 220 würde gern noch mal die Schleusen öffnen, ist das aus Ihrer Sicht möglich?

Ne, auf gar keinen Fall!

Ja ist verstanden.

15:51 Funkmitschnitt

Jupiter 02 an Thomas 220

Thomas mit?

Auf gar keinen Fall?

Ja, ist richtig.

Ja mitgehört.

15:51 Lupusbeleg

Kenntnisnahme

Karl-Lehr-Straße werden beide Vereinzelungsanlagen geschlossen.

Lupusbeleg: Einsatztagebuch der Polizei

15:52 Funkmitschnitt

Jupiter 01/10 an Jupiter 01

Bereich Ost benötigt LoPaVent durch die Kräfte Raumschutz Unterstützung bei der Sicherung der Sperren. Bitte mal so an die Abteilungsführung Köln.

Ja.

15:53 Lupusbeleg

kein Betreff/Priorität 3

In Absprache mit LoPaVent werden beide Vereinzelungsanlagen kurzfristig geschlossen. Unter zeitweiliger Nutzung der 2. Rampe werden die Zuschauer auf das Veranstaltungsgelände geführt. Info an EA West und Ost weitergeleitet.

Lupusbeleg: Einsatztagebuch der Polizei

15:53 Funkmitschnitt

Jupiter 13/07 an Jupiter 01

Kurze Nachfrage, wir kriegen gerade ne Info von mehreren Leuten. Die wollten das Gelände verlassen, den wurde der Ausgang verwehrt, angeblich heißt es, der Haupteingang ist dicht. Stimmt das?

Zurzeit ist der Hauptzugang geschlossen. Das stimmt.

Ist das ne dauer - langfristige Maßnahme?

Negativ.

15:55 Funkmitschnitt

Jupiter 20/07

Lageinfo an die eigenen Kräfte: Beide Vereinzelungsanlagen sind soeben geschlossen worden.

15:58 Funkmitschnitt

Jupiter 01/10 an Jupiter 01

An der Sperrstelle Ost da knallt es gleich, wenn die Polizei nicht eingreift. Hatten Sie Kontakt zur Abteilungsführung Köln?

15:58 Funkmitschnitt

Jupiter 20/10 an Jupiter20/07

7.BPH meldet, Durchbruch der Vereinzelungsanlage. Wird jetzt wieder zurück erkämpft.

Das machen die tapferen Bielefelder?

15:58 Funkmitschnitt

Jupiter 20/11 an Jupiter 20/07

Ja, da wird der RTW der jetzt durch die Vereinzelungsanlage fährt und die Leute quasi an den Zaun drückt, auch maßgeblich dran beteiligt sein, dass das zu dieser Eskalation führt

Ja verstanden, geb ich noch mal wieder weiter.

Das kannst du dir jetzt sparen. Ich glaub die hören nicht drauf.

15:58 Funkmitschnitt

Jupiter 20/07 an Jupiter 20/11

Inoffizielle Meldung über Essen. Die Absperrung Vereinzelungsanlage sei durchbrochen worden.

Ja, ich höre das auch so hier.

15:59 Funkmitschnitt

Jupiter 01/10 an Jupiter 01

Wir bekommen jetzt von LoPaVent die Information, dass es an der Sperrstelle gleich knallt, wenn da keine Polizeiunterstützung hinkommt. Die Frage: hatten Sie Kontakt zur Abteilungsführung Köln?

Über Führungsstab ist weitergegeben worden, dass wir zugemacht haben.

Wir melden uns, wir nehmen jetzt Querkontakt zum 03/10 auf.

Ja ist verstanden.

16:00 Funkmitschnitt

Jupiter 17/41 an Jupiter 17/10

Hier ist 17/41, die Mauer, die Absperrung wird durchbrochen! Wir haben massive Durchbrüche an den Absperrungen.

Wenn die da durchgehen, dann gehen sie da durch. Wir kloppen da keine Leute weg. Das ist die Sache nicht wert, ne? Die haben ja nichts gemacht.

16:00 Funkmitschnitt

Jupiter 17/41 an Jupiter 17/07

Wir haben den Zaun(...unverständlich) Absperrung(...unverständlich) wieder clean, teilweise Richtung LauKw durchbrochen. Wir haben die Lage wieder im Griff.

Kannste sagen wie viel Leute ungefähr durchgebrochen sind?

Alles wieder zurückgedrängt.

Also ihr habt alles wieder zurückgedrängt. Wir nur noch ein Loch im Zaun, was wir jetzt mit Personal halten müssen.

Ja richtig.

16:00 Funkmitschnitt

Jupiter 01 an Jupiter 01/10 und Jupiter 25/07

Ja soeben fragt der PF nach, ob es möglich ist die Zugänge wieder zu öffnen, weil natürlich draußen entsprechender Druck entsteht.

Wir haben den Druck im Moment hier drinnen, die Leute laufen uns an der Seite die Brüstung rauf und wir haben keine Bewegung im Bereich der Float-Strecke oben. 10 Minuten lang ungefähr nicht.

Jupiter 01/10 wir kommen über Telefon, Sie sind absolut nicht aufzunehmen.

16:00 Zeugenvernehmung

PR H.

Ich habe dann zeitnah von meinem Führungsassistenten PHK Bürgener erfahren, dass er von dem Crowd-Manager die Information hätte, dass seitens des Polizeiführers angewiesen worden sei, die Vereinzelungsanlage West zu öffnen. PHK Bürgener remonstrierte sofort über Funk in Richtung unserer Befehlsstelle. Ich rief den Polizeiführer an. Nach mehreren Anwahlversuchen hatte ich

Kontakt zu LPD S. und schilderte ihm unsere Situation. Das müsste so 16:27 Uhr gewesen sein. In diesem Gespräch trat zutage, dass es sich offensichtlich um ein Missverständnis handelte. LPD Simon ging davon aus, ich würde gegen eine Öffnung der westlichen Rampe remonstrieren. Stattdessen meinte ich die Vereinzelungsanlagen. Wir räumten das Missverständnis aus. Ich machte deutlich, dass die Vereinzelungsanlagen aufgrund der Situation im Bereich Tunnel und Rampe auf jeden Fall geschlossen bleiben müssen.

16:01 Funkmitschnitt

Von **Jupiter 17/31** an **Jupiter 17/07**

Also hier ist noch mal 'n RTW durchgefahren. Wir haben auch massiv Druck auf der linken Seite in Richtung Sperre. Wir brauchen hier jetzt unbedingt Sanitäter. Wir brauchen hier Sanitäter für einige verletzte Personen auf Grund dieser Drucksituation. Und zwar in der Karl-Lehr-Straße in Blickrichtung der Sperre auf der linken Seite, also auf der nördlichen Seite. (...*unverständlich*) Und noch mal vielleicht schönen Gruß an die (...*unverständlich*). Im vorderen Bereich muss unbedingt jetzt geöffnet werden, dass der Druck aus dem Kessel, aus dem Trichter abfließen kann.

16:01 Funkmitschnitt

Jupiter 17/41 an **Jupiter 17/07**

So lang kommt der eine oder andere Verletzte bei uns an. Ein Kollege auch verletzt

Ja brauchen se für den Kollegen auch'n Sani? Brauchen se für den Kollegen auch' n Sani? (...*unverständlich*) durchkommt

16:01 Funkmitschnitt

Jupiter 25/07 an **Jupiter 01**

Zu der Nachfrage gerade, da im inneren Bereich, da ist im Moment kein Ablauf, deswegen können die äußeren Sperren nicht wieder geöffnet werden.

Habe ich verstanden, wir rufen gerade den Jupiter 01/10 an, der wird uns wahrscheinlich Ähnliches mitteilen.

16:01 Bericht

Polizeihauptkommissar M.

Der von Jupiter 25/10 aus der oben gelegenen Umfahrung des südlichen Veranstaltungsgeländes herbeigerufene Jupiter 25/21 hat sich seinen Weg fußläufig über das Veranstaltungsgelände zur östlichen Rampe gebahnt und wollte über die Rampe in Richtung Karl-Lehr-Tunnel vorrücken. Dabei hat er festgestellt, dass in großer Anzahl Personen aus beiden Rampen in den Karl-Lehr-Tunnel strömen. Deshalb wurde an Jupiter 25/21 der Auftrag erteilt, auf der Rampe im unteren Bereich (ca. 10 m nördlich Karl-Lehr-Straße) eine Sperre errichtet, um zu verhindern, dass Personen in den Rückraum der mit der Sperre im Karl-Lehr-Tunnel beauftragten Kräfte gelangen.

16:02 Funkmitschnitt

Jupiter 17/31 an **Jupiter 17/07**

Also in Blickrichtung Sperre, linke Seite, haben wir jetzt kontrollierten Rückfluss und versuchen die Leute nach rückwärts wieder in eure Richtung abfließen zu lassen.

Was für kontrollierte Haste da?

Ich sagte, wir haben hier vorn kontrollierten Rückfluss, wir lassen oder ziehen die Leute hier an der Seite raus und schicken die rückwärts, in eure Richtung, wieder am Zaun entlang raus.

16:02 Funkmitschnitt

Jupiter 17/07 an Jupiter 02

Der 17/07 wir brauchen Düsseldorfer Ecke Karl-Lehr-Straße an dem Laukw da sind erstmal ein verletzter Kollege nach Pfeffersprayeinsatz. Was da genau war müssen noch ermitteln, diverse geschwächte Personen, die sich da jetzt nach und nach melden, da nicht genug Sanitäter vor Ort.

Ja, ist verstanden.

16:02 Funkmitschnitt

Jupiter 01/10 an Jupiter 13/10

Zur Info: Die Sperrmaßnahmen im südlichen Bereich, führt natürlich zu großem Unmut, und man sucht natürlich Alternativen. Letztendlich wird man versuchen oder wird wahrscheinlich irgendwann Druck aufkommen an der Straße am Güterbahnhof. Da wird in Richtung Norden versucht rauszukommen.

Werden da ein Auge drauf haben, aber wir führen jetzt schon Endlosdiskussionen, um deutlich zu machen, Ausgang ist im Süden.

Das ist verstanden, wir versuchen das maximal 10 Minuten zu halten, dass wir dann wieder aufmachen können.

Nur dass man rechtzeitig darüber nachdenkt, damit nicht auch innerhalb noch ne Baustelle entsteht ja doch mal oben paar rauszulassen.

Ich weiß nicht welche Probleme das draußen verursacht, deshalb.

Wir verfahren erstmal wie vorgesehen.

16:02 Funkmitschnitt

Jupiter 20/11 an Jupiter 20/07

07, dann erstmal nur für dich, Bereich Vereinzelungsanlage Karl-Lehr-Straße. Nicht nur der RTW, sondern auch GruKw's Polizei sind in den Bereich reingefahren. Haben Heraszäune geöffnet, um dann durchfahren zu können, die aber nicht wieder schnell genug zu bekommen und die Zuschauer haben die Gelegenheit genutzt, diesen offenen Eingang zu nutzen. Im Moment scheint es wieder ruhig zu sein.

16:03 Lupusbeleg

Betreff: Kenntnisnahme / Priorität 3

E 51/22 teilt mit das angeblich seit ca. einer Stunde keine Person mehr das Veranstaltungsgelände an der Karl-Lehr-Straße verlassen kann. Die Vereinzelungsanlagen sind geschlossen und vor diesen Anlagen kommt es zu Tumulten. Es kann nicht ausgeschlossen werden lt. EA-Verkehr, dass es dort zu einer Panik kommt. EA-Verkehr hätte gerne den Grund für diese Maßnahmen. Angeblich klettern Personen auch bereits über die Absperrgitter.

Lupusbeleg: Einsatztagebuch der Polizei

16:03 Funkmitschnitt

Jupiter 17/10 an Jupiter 17/31

Braucht ihr da Sanitäter?

Ja, auf jeden Fall. Hier sitzen mindestens 10 Personen. Ich kann aber im Moment nicht sagen, was die haben. Für den 10 und den 07er mal: Die Situation ist deshalb entstanden, weil irgend so ein bescheurter RTW mitten durch die Sperren durch gefahren ist. Das kann und darf nicht sein.

16:03 Funkmitschnitt

Jupiter 01/10 an Jupiter 12/07

Besteht eine Möglichkeit durch Ihre Kräfte im Bereich der Rampe auf die Leute einzuwirken, dass sie auch den südlichen Bereich annehmen, dass wir ein bisschen Verteilung auf die Fläche bekommen?

Wird so umgesetzt.

16:03 Funkmitschnitt

Jupiter 17/47 an Jupiter 17/07

Wir brauchen sofort 'nen Sani hier zum BefKw, 'nen verletzten Kollegen nach Pfeffersprayeinsatz.

Zu was für 'nen KW?

Zum LauKw, am Eingang.

Ja, es ist ein Team unterwegs.

16:04 Funkmitschnitt

Jupiter 01 an Jupiter 25/07

Sind Sie schon komplett? Haben Sie schon komplett die 4. BPH abgelöst?

(nicht zu verstehen)

War korrekt, ist richtig ja?

(nicht zu verstehen)

16:04 Bericht

PR B.

PR B. bestätigt telefonisch, dass die Sperren zur Entlastung der Vereinzelungsanlage geschlossen sind.

16:05 Funkmitschnitt

Georg 12/80 an Jupiter 03

Wir haben einen Rückstau von Personen Ecke (...unverständlich). Wir bräuchten weiter oben Entlastung.

So, noch mal. Die (...unverständlich) Akazienstraße, was, wo?

Akazienstraße/Grabenstraße

Das läuft zurzeit voll, ja?

Das läuft bereits alles voll.

Im Moment leider nicht anders zu handhaben.

Verstanden.

16:05 Funkmitschnitt

Jupiter 17/07 an Jupiter 02

Wir hatten vorhin kurzzeitig einen Zaundurchbruch Karl-Lehr-Straße Ecke Düsseldorfer. Lücke wurde wieder geschlossen, einige Personen sind durchgekommen, die Lücke ist wieder zu. Da ist das auch mit dem verletzten Kollegen und Pfefferspray zu Stande gekommen.

Ja, ist verstanden.

Konntest du mich aufnehmen, Jupiter 02?

Ja, ist verstanden.

16:05 Funkmitschnitt

Jupiter 01/10 an Jupiter 01

Noch mal an die Zweite übermitteln, die mögen versuchen den Ablauf vom Veranstaltungsgelände in (...*unverständlich*) auf der westlichen Seite unterbinden, damit wir auf diese Weise auch mal ein bisschen Druck aus dem Tunnel nehmen können. Wir werden dann den Tunnel entfluchten über diesen Weg, aber das geht nicht weil (...*unverständlich*) Zulauf ist.

16:06 Funkmitschnitt

Jupiter 02 an alle

Wir haben Funkprobleme aufm 4 Meter Kanal, da scheint das Relais ausgefallen zu sein.

16:06 Funkmitschnitt

Jupiter 12/07 an den Jupiter 12/11

*So, dann noch mal für den 01. Den Tunnel über die westliche Rampe, das ist die schmalere, entfluchten, die Leute aus dem Tunnel ab (...*unverständlich*) ins Gelände bringen.*

Das geht im Moment nicht, weil von oben...in diese Rampe gehen. Die Zweite möge diese Abwanderungen unterbinden und mir dann Vollzug melden und dann (...*unverständlich*)

16:06 Funkmitschnitt

Georg 12/80 an Jupiter 03

Sollen wir Grabenstraße Ecke Koloniestraße absperren, um den Rückstau etwas abzumildern?

Wenn Ihnen das so ein bisschen möglich ist, natürlich.

16:07 Funkmitschnitt

Jupiter 17/41 an Jupiter 17/07

Hier im Eingangsbereich, auf Grund weiteren Drängens auf die Tore haben wir hier mehrere verletzte Personen. Wir bräuchten mal' ne Besatzung RTW bzw. vielleicht auch n' Arzt hier. Wir haben hier auch Geschädigte durch Pfefferspray.

Kannst du mir mal eben wieder (...unverständlich) mit dem Zusammenhang mit dem Zaun. Versuchten Zaundurchbruch?

Ja richtig und mittlerweile habe ich auch noch einen hier mit 'ner offenen blutenden Nase, wahrscheinlich gebrochen.

Ich brauche mal ne genaue Anzahl oder ne ungefähre Anzahl.

16:07 Funkmitschnitt

Jupiter 17/07 an Jupiter 02

Kannst du noch mal drei Saniteams zur Karl-Lehr/Düsseldorfer Straße schicken. Da haben sich jetzt Personen gemeldet nach dem Pfeffersprayeinsatz, die auch was abgekriegt haben. Weiter melden sich immer wieder Personen da an dieser Ecke und wollen Sani- täter weil se bald zusammenbrechen.

Wer hat denn Pfefferspray eingesetzt?

Das war unser Alarmzug. Wat da jetzt im einzelnen war nach dem Zaundurchbruch, wo die Leute damit zurückgehalten.

Ja, ist verstanden.

16:07 Funkmitschnitt

Jupiter 01/10 an Jupiter 11/10

Besteht noch Möglichkeit, Kapazitäten zwar an der West-Seite zwischen Hallen und der A 59?

Mehrauslastung 20 bis 30 Prozent. Da können wir also auch (...unverständlich)

Verstanden. Die Info bitte an die Zweite. 01 konnten Sie mich aufnehmen?

Ja, ich konnte Sie jetzt bei Ihrer Wiederholung aufnehmen. Ich werde das telefonisch an den Jupiter 12/07 übermitteln. Frage, ob verstanden?

Super, verstanden.

16:08 Funkmitschnitt

Jupiter 17/41 an Jupiter 17/43

Hier bei den Maltesern ist gerade einer offensichtlich mit Pfefferspray eingeliefert worden.

Besteht da irgendwie noch Bedarf irgendjemand noch in Gewahrsam zu nehmen.

Nee, Gewahrsam nehmen, da können wir sowieso gar nichts mehr zuordnen. Wir mussten hier viel Pfefferspray einsetzen, weil wir sonst hier kaputt getreten worden wären.

Ja ich verstehe.

16:08 Funkmitschnitt

Von Jupiter 25/07 an Jupiter 01

Bräuchten einmal einen RTW Karl-Lehr-Straße zum östlichen Tunneleingang. Da soll wohl ein internistischer Notfall sein.

16:08 Funkmitschnitt

Jupiter 02 für Egon 10

Benötigen Düsseldorfer Straße / Karl-Lehr-Straße mindestens kollabierende Teilnehmer. Da ist ein Versorgungszelt eigentlich aufgebaut. Die sind aber völlig überlastet.

16:09 Funkmitschnitt

Jupiter 17/41 an Jupiter 17/07

Wir müssen jetzt massiv Leute, also 'ne größere Anzahl über den Zaun rausholen. Also es stehen hier reichlich Leute kurz vor'm Kollaps

Ja, noch mal die Frage: Hat das jetzt Zusammenhang mit dieser Aktion Zaundurchbruch oder ist das unabhängig davon?

Das ist jetzt unabhängig davon. Das sind eher Panikreaktionen.

Gut, kannst du mir sagen, wie viele Personen ungefähr bei dem Zaundurchbruch beteiligt sind und wer sich da jetzt als Verletzter meldet?

Bei dem Zaundurchbruch, ich weiß es nicht, 50-60 Personen, den Zaun komplett umgeworfen haben, inklusive der Kollegen, die da drunter lagen. Von den Personen konnten wir gar keinen festnehmen, obwohl noch zu bezweifeln ist, dass die alleine daran beteiligt waren. Wenn von irgendwo gedrückt wird, können die auch nichts mehr machen.

16:09 Funkmitschnitt

Jupiter 01 an Egon 10

Der Jupiter 1 benötigt Karl-Lehr-Straße, östlicher Tunneleingang einen RTW. Internistischer Notfall

Lehr, östlicher Tunneleingang, ein RTW hab ich verstanden. Und dann?

Ein internistischer Notfall.

RTW kommt.

Jupiter 1 hat verstanden.

16:09 Auswertung

Kriminalhauptkommissar K.

Durch Kräfte der 7.BPH (wurden) kurz vor dem Kollaps stehende und andere verletzte Personen aus dem Trichterbeich der Vereinzlungsanlage in den vergitterten Bereich hinter der Vereinzlungsanlage gebracht und medizinischer Hilfe zugeführt. Um 16:10 Uhr meldet Jupiter 20/07, dass der Jupiter 25/11 im östlichen Tunnel Probleme bekommt und unter Druck stehe und teilweise überlaufen werde!

16:10 Funkmitschnitt

Jupiter 17/45 an Jupiter 17/41

Hör mal, ich brauch n 19er Schlüssel hier oben. Wir müssen n' Zaunstück auf machen, damit wir die Leute, die jetzt raus wollen von der Querabspernung(...unverständlich)

Verstanden.

16:10 Funkmitschnitt

Jupiter 21/07 an Jupiter 03

Wir haben gerade aktuell Grabenstraße/Karl-Lehr-Straße eine Schlägerei.

*(...unverständlich)*Raumschutz 4. Beteiligt 6 Personen, im Moment beruhigt es sich wieder. Aber es kommt immer wieder zu(*...unverständlich*).

16:10 Funkmitschnitt

Jupiter 17/07 an Jupiter 02

Jetzt hab ich noch mal den genauen Sachverhalt bezüglich des Zaundurchbruchs. Da ist wohl Druck auf den Zaun entstanden dadurch ist der umgekippt. Die Kollegen, die davor standen vor Zaun sind darunter geraten und damit nicht die Leute über die Kollegen und den Zaun trampeln, wurde Pfefferspray eingesetzt, damit die Kollegen unter dem Zaun weggeholt werden können. Dabei sind ca. 60 Personen durch den Zaun durchgekommen, konnte keiner von festgehalten werden.

Ja, verstanden

Viele Personen jetzt insgesamt Pfeffer abgekriegt haben dat wissen wir auch nicht.

16:10 Funkmitschnitt

Jupiter 25/07 an Jupiter 01

Unser 25/11 meldet, dass wir da in dem östlichen Bereich(...unverständlich)Probleme kriecht, und teilweise auch überlaufen wird.

Ja [hier](#) 01 verstanden. [Jupiter 01 an 25/07](#). Der RTW kommt zum östlichen Tunneleingang.

Verstanden.

16:10 Funkmitschnitt

Jupiter 11/07 an Jupiter 01

Am Wegepunkt 231 braucht die Feuerwehr Unterstützung von Einsatzkräften.

231 richtig.

16:11 Bericht

PHK M

Der Druck auf die Sperren (Polizeiketten) im Karl-Lehr-Tunnel (Ost und West) wird so groß, dass die Sperren nicht gehalten werden können. Verlagerung der restlichen Kräfte Jupiter 25/21 aus der Umfahrung in den Bereich der Rampe.

16:11 Funkmitschnitt

Jupiter 03 an Georg 12/80

Müsste in der Nähe von euch sein, Grabenstraße/Karl-Lehr-Straße. Habt ihr die Durchsage mitbekommen bzgl. dieser Schlägerei?

Negativ.

Da hatten wir gerade einen kurzen Boxkampf mit 6 Personen. Da sind im Moment Kräfte des UA 2. Die sind erstmal dazwischen gegangen, haben die erstmal getrennt, flammt aber immer wieder neu auf. Da müsste man sich mal drum kümmern, Ihrerseits.

Wir schicken Leute hin.

16:12 Bericht

4. BPH / PHK K.

Feststellung des Jupiter 14/21, dass im Bereich Karl-Lehr-Str., Punkt 190 des Masterplanes, die Zäune beiseite geschoben wurden und die Leute die Böschungen erklimmen, um auf das Veranstaltungsgelände zu gelangen.

16:12 Funkmitschnitt

Jupiter 12/07 an 10

Ich höre gerade am Punkt 190 zwischen Eingang West und Rampe ist der Zaun niedergerissen. Die Leute strömen da übers Gelände.(...*unverständlich*) Jupiter 01 zur Kenntnis, das wurde mir nur zur Kenntnis gegeben, wir sind rausgelöst da müsstest du an weitere Kräfte weiterreichen.

16:14 Bericht

Neue Aufstellung der Kräfte 15. BPH. Beibehaltung der Sperre östl. Rampe zur Verhinderung des Zulaufs in Richtung Karl-Lehr-Tunnel. Gleichzeitig langsames Vorrücken der Polizeiketten Karl-Lehr-Tunnel West und Ost in Richtung der Rampe, dort Versuch des Einrichtens einer opt. Führung in Form einer zweiten Polizeikette, um so den unkontrollierten Zulauf auf die Rampe zu unterbinden, diese opt. Führung kommt jedoch aufgrund des Druckes aus den Tunneln nicht zustande. Weiterhin Sperrung der Rampe 10 m nördlich Karl-Lehr-Tunnel, um Zufluss von oben zu verhindern.

16:15 Lupusbeleg

Betreff: Telefonat PD S. mit Herrn S. / Priorität 3

Es wird geprüft, ob auf dem Gelände eine Lautsprecherdurchsage realisiert kann, um den Besucherstrom zu kanalisieren.

Lupusbeleg: Einsatztagebuch der Polizei

16:16 Funkmitschnitt

Jupiter 14/07 an Jupiter 01

Wir bräuchten noch ein Sani-Team zum Eingang West, eine junge Frau ist an den Zaun gedrückt worden, hat Prellungen, leichte Quetschungen, bräuchte Kühlung.

Verstanden.

16:16 Funkmitschnitt

Mars 42 an Jupiter 02

Im Bereich Friedrich-Wilhelm-Straße, Portsmouthplatz - Mitteilung von der Bundespolizei (...unverständlich) in den östlichen Bereich weitergeleitet wird, also Durchgang zur Friedrich-Wilhelm-Straße ist jetzt gesperrt. Das Veranstaltungsgelände selbst ist jetzt mit Personen gefüllt.

Ja, ich habe nur den Rest mitbekommen. Friedrich(...unverständlich).ist gesperrt und Veranstaltungsgelände ist auch zu, weils voll ist?

Richtig, Bundespolizei hat jetzt Friedrich-Wilhelm-Straße gesperrt. Ablauf über östlichen Bereich Hauptbahnhof ins Veranstaltungsgelände. Veranstaltungsgelände selbst ist jetzt gefüllt voll.

Das ist aufgenommen.

16:17 Funkmitschnitt

Jupiter 11/10 an Jupiter 01

Frage über den Stab, ist es möglich, dass der Zulauf nach hier zum Veranstaltungsgelände von dem Bereich Bahnhof oder Vorfeld(...unverständlich) auch zu drosseln, weil hier im Moment erstmal keine ..ist.

Ich wiederhol mal, an den Stab herantreten und fragen, ob man im Vorfeld sprich Bahnhof schon den Zustrom entzerren kann. Richtig?

Richtig. Aber die 10 Minuten(...unverständlich) nicht, es dauert, da oben entzerrt sich nichts und die Leute klettern uns hier auch seitlich auf das alte Stellwerk rauf. Wir brauchen noch ein bisschen mehr (...unverständlich)

16:17 Funkmitschnitt

Georg 12/80 an Jupiter 03

Die Schlägereien Grabenstraße Ecke Karl-Lehr-Straße existieren deshalb, weil der Druck von innen so groß ist. Wir haben Koloniestraße Ecke Grabenstraße mittlerweile gesperrt. Aber der Druck vorne ist trotzdem zu hoch. Wir schlagen vor, ein Teil des Polders Akazienstraße zu öffnen und Leute da in die halbe Straße eingehen zu lassen.

Wir prüfen das, sie kriegen Kenntnis. Aktuelle Schlägerei haben wir jetzt nicht mehr und ansonsten sind für diese Körperverletzungen keine Maßnahmen mehr erforderlich, richtig?

Das stimmt derzeit.

16:19 Funkmitschnitt

Jupiter 12/07

Auf unseren Punkt 5 kommt jetzt langsam erheblicher Druck auf, weil die äh, weil sich die Personen immer weiter stauen auch im Tunnel und immer mehr versuchen hier die Schräge rauf zu kommen. Es muss entweder mal die Vereinzlungsanlage geschlossen werden oder wieder geöffnet werden. Der Druck wird langsam zu hoch.

16:19 Funkmitschnitt

Jupiter 12/10

Ja, ich stehe am oberen Bereich der Rampe, wo sich eigentlich alles verteilen sollte, das tut es dort nicht. Weil man genau danach den Floatweg sieht, man wartet auf die LKWs, da stehen Tausende und blockieren sowohl den Abgang als auch den Zugang. Wir mit unseren wenigen Kräften können da überhaupt nichts machen. Da müsste der Ordnungsdienst des Veranstalters mit starken Kräften versuchen, rechts und links das zu entzerren.

Hier ist der 01/10. Ich(...unverständlich)Ordnungsdienstleister...kläre das.

16:19 Funkmitschnitt

Jupiter 01/10 an Jupiter 11/10

11/10 können Sie noch mit Kräften?

16:19 Funkmitschnitt

Jupiter 12/07 an Jupiter 01

In Höhe der Anlaufstelle 92-4 (im Funk wurde irrtümlich von 92-5 gesprochen) gelangen Personen aus dem Bereich der Böschung A 59 auf das Veranstaltungsgelände, weil sich die Personen im Tunnel stauen.

16:19 Funkmitschnitt

Jupiter 12/10 an Jupiter 01

Jupiter 12/10 steht im oberen Bereich der Rampe und stellt fest, dass sich dort die Menschenmenge nicht verteilt, weil man da genau die Float-Strecke sieht. Man wartet auf die LKW. Da stehen Tausende und blockieren sowohl den Zu- als auch den Abgang. Die Kräfte des Jupiter 12/10 reichen nicht. Verstärkung durch den Ordnungsdienst erforderlich.

16:19 Funkmitschnitt

Jupiter 01/10

Ergänzung: Der Leiter des Ordnungsdienstes steht neben mir. Ich übermittle. (Zusatz: Nach Übermittlung griff dieser sofort zu seinem Funkgerät.)

16:19 Funkmitschnitt

Jupiter 01 an Egon 10

Anforderung einer weiteren Bereitschaftspolizeihundertschaft zwecks Verstärkung der Sperren im westlichen Bereich.

16:20 Funkmitschnitt

Jupiter 17/07 an Jupiter 17/41

Ist der Pol Sani, Pol Arzt eingetroffen für den verletzten Kollegen?

Hier ist überhaupt noch gar kein Sani eingetroffen. Wir müssen uns permanent mit dem behelfen,

was wir haben.

Hab ich verstanden.

Noch mal die dringende Bitte an DRK, Malteser oder weiß sonst wen, fußläufig müssen die Trupps hier dislozieren. Dat mit den Krankenwagen ist alles Irrsinn hier oben.

16:20 Funkmitschnitt

Jupiter 14/07 an Jupiter 01

Mein 21 auch rausgelöst, teilt mir mit: An dem Eingang West unterhalb ist die Umfahrung für die Rettungsfahrzeuge (...unverständlich) Befinden sich (...unverständlich) Personen da müssten mal Kräfte hin.

16:20 Funkmitschnitt

Jupiter 11/10 an unbekannt

Sprich den 11/31 an sofort mit einer Gruppe bzw. zwei Gruppen hier auf die A59 und die Leute hier zurücktreiben. Es kann doch nicht wahr sein, dass die hier die A59 hoch gehen.

Ist schon nach oben gemeldet, Matu.

Nach oben gemeldet ist gut, aber(...unverständlich) 31 (...unverständlich) loseisen.

16:21 Funkmitschnitt

Jupiter 01 an Jupiter 12/07

Info vom Stab: westlich Karl-Lehr-Straße werden Unterstützungskräfte herangeführt.

Zu eurer Info: Zaun in unserer Höhe hier der Wache (92-4) ist gebrochen. Wir versuchen mit Kräften jetzt die weiter hinzuhalten.

16:22 Funkmitschnitt

Jupiter 01 an Egon 10

Wir bräuchten einmal Eingang West Karl-Lehr-Straße einen Sani. Der hat eine Person mit Prellungen.

Das war Eingang Karl-Lehr-Straße, richtig?

Ja, der westliche Eingang. Sind ja auch die Zaunanlagen überrannt worden.

Sag mal lieber welche Seitenstrasse das ist.

(...unverständlich)Anlagen. Eingang Karl-Lehr-Straße, westlich. Müsste Düsseldorfer Straße/Karl-Lehr-Straße sein.

16:22 Funkmitschnitt

Jupiter 25/07 an Jupiter 01

Mit ca. 150 Personen auf der A59 gehen in Richtung Norden auf der westlichen Seite. Ich versuche(...unverständlich) 11/31 (...unverständlich)zwei Gruppen auf die Bahn zu kriegen, die zurück zu drängen.

Verstanden.

16:22 Funkmitschnitt

Jupiter 25/07 an Jupiter 01

Wir bräuchten mal fußläufig mehrere Sanitäter in den Tunnel. Da sind schon mehrere Leute, die da schon zusammengebrochen sind.

16:22 Funkmitschnitt

Jupiter 25/07 an Jupiter 01

Du weißt, dass ich erstmal bei den Wuppertalern bleibe? Ich mache nach wie vor die linke Seite der Vereinzelnungsanlage. Ich bleibe da erstmal stehen und bin den Wuppertalern unterstellt.

Dann würde ich auch vorschlagen: Du wechselst auf deren Kanal

Ich habe meine Leute auf dem Kanal und wir arbeiten mit dem zweiten Funkgerät auf deren Kanal.

Auch gut.

16:23 Funkmitschnitt

Jupiter 17/31 an Jupiter 17/33

Es wird gleich wieder viel Druck aufkommen. Der RTW, der große, kommt nämlich jetzt zurück auf dem gleichen Weg.

Nein, den halten wir an! Der muss auf jeden Fall abgebremst werden, der kann da nicht durchfahren.

16:23 Funkmitschnitt

Jupiter 12/10 an Jupiter 01

(...unverständlich) der südliche Teil der Rampe, da wo es auf die Karl-Lehr-Straße geht. Da wollen jetzt mehrere Hundert eigentlich das Veranstaltungsgelände verlassen, das ist ihnen aber nicht möglich, weil die Karl-Lehr-Straße zusteht.

16:23 Funkmitschnitt

Jupiter 12/07 an Jupiter 01

Vier Elemente des Zaunes sind gebrochen. Der Zaun liegt und zwar direkt hier Karl-Lehr-Straße nördlich hier unseres Tunnels und die Personen strömen teilweise auf die Autobahn.

16:23 Funkmitschnitt

Jupiter 17/33 an Jupiter 17/31

Zieht den nach vorne. Mit den Bielefeldern oder mit wem auch immer Kontakt aufnehmen. Der darf da nicht durchfahren!

Dann muss ich ihm aber auch das Alternative nennen können

Du bist da jetzt auch rausgelöst, ne?

Ja, ich weiß Bescheid.

Ja, dann komm hinter mir her, dann fahren wir zusammen.

Wo bist du denn?

Die Alternative seitlich an dem ganzen Einlass vorbei zu kommen für den RTW. Dann müssen (...unverständlich) wir laufen.

16:24 Funkmitschnitt

Jupiter 17/41 an Jupiter 17/43

Pass auf, wir prügeln dir jetzt zwei Teams vom RTW plus Notarzt einmal durch. Wir kommen zum Haupteingang.

Hör mal, vorm Haupteingang?

Ja, zur Durchlassstelle. Könnt ihr (...unverständlich) Hör mal DRK RTW ist gerade hier eingetroffen.

Ja, jetzt sind wir auf dem Weg.

16:24 Funkmitschnitt

Jupiter 11/07 an Jupiter 01

Ja, als Zusatz zu der Meldung von 12/07 also die Personenanzahl sind mehrere Hundert jetzt schon auf der Fahrbahn Richtung Duisburg-Zentrum.

16:24 Funkmitschnitt

Jupiter 02 an Jupiter 17/07

Wie sieht die Auslastung an Ihrer Vorsperre aus? Thomas' Kräfte würden gerne noch mal ihre Vorsperre öffnen, kurzfristig.

Also wir haben an der Vorsperre 100 Prozent.

Vorne an der Sperre 100 Prozent ist klar und gesamt wie viele?

Ja, also das was wir von hier überblicken können mindestens 4000.

16:25 Funkmitschnitt

Jupiter 17/33 an Jupiter 17/31

Versuch da einzuwirken, dass hier kein RTW oder sonst wer mehr durchfährt! Dann haben wir das gleiche Problem wie gerade. Und nur mit Glück hatten wir gerade keine Schwerverletzten.

Ich muss mal gucken, dann muss ich eben einen anderen Weg suchen. Wir halten den jetzt erst mal auf!

Ja und bitte sofort auch mit den Kollegen da vor der Sperre. Also bei den Bielefeldern oder so auch immer das klären. Das geht nicht, da darf keiner durchfahren!

Wie gesagt, wir suchen einen Ausweg.

16:25 Funkmitschnitt

Jupiter 17/31 an Jupiter 17/07

07, solltest du das noch mitgehört haben?

Ich habe das soweit mitgehört.

16:25 Funkmitschnitt

Jupiter 11/10 an Jupiter 11/07

Der Erste, der versucht hat den Zaun zu übersteigen, den hab ich, die anderen sind dann wieder zurückgegangen, nachdem sie gemerkt haben, dass er jetzt mitgenommen wird. Das ist auf jeden Fall ein Platzverweis. Er ist jetzt Anlaufstelle 92/3. Höhe ca. 212 stieg er drüber.

16:26 Funkmitschnitt

Jupiter 12/10 an Jupiter 12/31

Ich habe kein Kontakt der 12/41 mit seinem ganzen Zug verlegt zur Westseite von ...*unverständlich*

16:27 Funkmitschnitt

Jupiter 17/07 an Jupiter 17/41

Hast du mitgehört? Also für uns kommt keine Ablösung?

Doch, es kommt ein Wuppertaler Alarmzug.

Ok.

Zur Kenntnis: Ich weiß jetzt gar nicht woher, ich nehme an, aus dem Veranstaltungsraum sind die Sanis hier angekommen. Wir haben 3 verletzte Personen, die auch liegen (...*unverständlich*) irgendwie dann zum DRK-Zelt verbracht werden. Wir rätseln noch wie.

16:27 Funkmitschnitt

Jupiter 01/10 an Jupiter 01

Ja, wir kriegen (...*unverständlich*) Verbindungsbeamten bei der Lopavent die Information, dass angeblich eine Weisung des Polizeiführers ergangen sein soll, die Eingangsbereiche im Westbereich wieder zu öffnen, weil der Druck auf der Düsseldorfer Straße zu groß wird. Wir möchten dagegen remonstrieren. Das Gelände ist so voll, die Karl-Lehr-Straße steht komplett voll bis aufs Veranstaltungsgelände mit extremen Druck. Wenn die Außensperren aufgehoben werden, wird der Druck hier noch größer. Ist eigentlich nicht zu verantworten aus unserer Sicht. Mit der Bitte um Abstimmung mit dem Polizeiführer; parallel versucht der EAF persönlich Kontakt mit ihm aufzunehmen.

16:27 Funkmitschnitt

Jupiter 12/31 an Jupiter 12/41

Auf Anweisung von Jupiter 12/10: Ihr verlegt mit dem ganzen Zug zum Zug zur Westseite des Zaunes.

Ja, welche Höhe?

16:27 Funkmitschnitt

Jupiter 01 an Egon 10

Zum inneren Bereich des Veranstaltungsgeländes, Halle 1, Punkt 223 benötigen wir einen Sani. Da

ist eine Frau zusammengebrochen.

Ja, verstanden.

Ich hab dann noch eine Anforderung eines Sanis und zwar Karl-Lehr-Tunnel. Da ist auch ne Person oder mehrere Personen zusammengebrochen. Am besten schicken die da ein ganzes Team hin.

Dann sag mir doch mal den Ort, wo das war.

Karl-Lehr-Tunnel.

Wiederholen sie noch mal den Einsatzort von der letzten Durchsage

Ja, das ist der Karl-Lehr-Tunnel. Der Tunnelbereich Karl-Lehr-Straße.

16:28 Funkmitschnitt

Jupiter 01 an Egon 10

Ich hatte also zwei Anforderungen. Einmal zu 1, Das war auf dem Veranstaltungsgelände in Höhe der Halle 1, Punkt 223. Eine zusammengebrochene Frau, 1 Sani. Zu 2 Karl-Lehr-Tunnel, mehrere Personen, die zusammengebrochen sind. Dort müsste ein Sani-Team. Kommen, ob verstanden.

Ja, der erste ist schon bestellt. Den zweiten brauchen wir noch mal.

Das ist der Karl-Lehr-Tunnel. Höhe kann ich nicht sagen.

Ja, wie viele RTWs sollen da genau hin?

Also uns ist gesagt worden, da sind so Leute mit Kreislaufproblemen. Sani Teams würden erstmal reichen.

16:28 Funkmitschnitt

Jupiter 11/10 an Jupiter 11/? und Jupiter 12/41

Ca. 200 Personen...unverständlich auf der Westseite...

12/41 hat verstanden aber welche Höhe?

(...unverständlich)durchgekommen (...unverständlich)Punkt 92/4 zum Wachbereich 92/4 (...unverständlich)Seite beginnt ab Ziffer 212 (...unverständlich) ca. 200-300 Personen von der A59(...unverständlich)zu kommen(...unverständlich)weil der Druck aus der Düsseldorfer Straße zu groß wird. Wir müssen dagegen remonstieren. Das Gelände Brücke und Karl-Lehr-Straße steht (...unverständlich) das ist unverantwortlich aus unserer Sicht. Wir müssen das noch mal abstimmen mit dem Polizeiführer (...unverständlich)

16:29 Funkmitschnitt

Jupiter 14/07 an Jupiter 01

Wir brauchen ein RTW zum Punkt 190, erhebliche Kreislaufprobleme.

16:30 Funkmitschnitt

Jupiter 12/10 an Jupiter 01

An der westlichen Zugangsseite Karl-Lehr-Straße hat man die Böschung an der A 59 erreicht, dort sind keine Hindernisse mehr. Mehrere hundert, tausend Personen sind jetzt westlich des Heras

-Zaunes. Das heißt über die ganze Seite auch, der ebenerdig verteilten A 59. Da kann man nichts mehr zurückdrängen oder freimachen. Mein Vorschlag wäre Teilelemente des Heras-Zaunes zu öffnen, damit die auf Gelände kommen. Das ist dieser Bereich, wo ohnehin keine Umfahungsstrecke gibt.

16:30 Funkmitschnitt

Georg 12/80 an Jupiter 03

Anfrage: Ist der Tunnel Karl-Lehr-Straße wieder offen? (...unverständlich)

(...unverständlich) Ich bin unterbrochen worden. Der Tunnel Karl-Lehr-Straße, was ist damit?

Anfrage: Ist der Tunnel Karl-Lehr-Straße wieder geöffnet? Unsere Kräfte teilen mit, dass Abfluss in diese Richtung ist.

16:30 Funkmitschnitt

Von Egon 10 an Jupiter 01

Die 18. Bereitschaftspolizeihundertschaft wird unterstellt und bekommt den Auftrag der Sperrung Karl-Lehr-Straße in Höhe Düsseldorfer Straße.

16:32 Funkmitschnitt

33 an 38

Macht mit uns jetzt den Zaun, rechts gesehen vom Veranstaltungsgelände, auf, damit der RTW durch kann.

Ja, ok. Hab ich so mit. Seid ihr da mit im Boot?

16:32 Funkmitschnitt

Jupiter 11/10 an Jupiter 11/07

Im Bereich jetzt hier bei uns Karl-Lehr-Straße/Tunnel kriegen wir das Ding nicht mehr gehandelt, die 15. muss jetzt irgendwelche Maßnahmen da unten ergreifen.

16:32 Lupusbeleg

Betreff: Telefonat Herr S. mit Herrn H. 7 Priorität 3

Zusage, die westliche Rampe wird sofort geöffnet.

Lupusbeleg: Einsatztagebuch der Polizei

16:33 Funkmitschnitt

Jupiter 11/10 an Jupiter 11/07

(...unverständlich) wir haben kontrolliert geöffnet bevor *(...unverständlich)* hat keinen Sinn mehr, wir haben jetzt 200 Leute raus gelassen auf der Westseite *(...unverständlich)*

16:33 Funkmitschnitt

Jupiter 01/10 an Jupiter 11/10

Jupiter 01/10 für Jupiter 11/10 kommen.

01/10, ich kann sie sehr schlecht aufnehmen. Wenn Sie mich verstehen können: Wir haben jetzt hier kontrolliert den Zugang geöffnet, hat keinen Sinn mehr gemacht, bevor es hier zu Verletzten kommt oder panikartige Unfälle. Haben wir jetzt aufgemacht 200 Leute(...*unverständlich*) Westschleife, wo noch Platz war eingedrungen.

(...unverständlich) nur rauschend verstanden. Ich brauche jetzt einmal den Jupiter 01.

16:33 Funkmitschnitt

Unbekannt an Jupiter 01

*Sie bekommen die 18. BPH unterstellt. Ich bekomme keine Telefonverbindung, ich erreiche den Hundertschaftsführer nicht. Sie mögen(...*unverständlich*) zum Veranstaltungsgelände gehen oben im Bereich der Rampe auf (...*unverständlich*) im Bereich Veranstaltungsgelände bringen (...*unverständlich*)*

Die 18.BPH unterstellt und soll im Veranstaltungsraum auf die Rampe, danach bist du abgebrochen. (...*unverständlich*) A59(...*unverständlich*) ein Abfluss in Richtung Süden(...*unverständlich*) das wir hier unten können.

16:35 Funkmitschnitt

Jupiter 12/07 an Jupiter 01

12/31 Kräfte melden Karl-Lehr-Straße im Tunnel zur Rampe kommt es zu lebensbedrohlichen Situationen auf Grund des Drucks, der von hinten kommt. Die Menschen werden da an die Mauer gepresst.

Wiederholen Sie noch mal ihre Durchsage nach der Durchsage Karl-Lehr-Straße.

Da kommt es zu lebensbedrohlichen Situationen. Die Menschen werden an die Mauer vom Tunnel gedrückt.

16:35 Funkmitschnitt

Jupiter 25/07 an Jupiter 01

Wir bräuchten einmal ein RTW auf die kleine Rampe, eine Person kollabiert.

16:35 Bericht

Polizeihauptkommissar M.

Anpassung der Aufträge 15. Bereitschaftspolizeihundertschaft

- Beibehaltung der Sperre östliche Rampe zur Verhinderung des Zulaufs in Richtung Karl-Lehr-Tunnel
- Mit zwei Zügen disloziertes Bereitstellen von Eingreifkräften im Bereich Karl-Lehr-Straße / Rampe mit der Maßgabe, bei erkannten Gefahrensituationen bzw. an erkannten Brennpunkten gefahrminierend einzuschreiten.

Zu dieser Zeit weiterhin starker Zulauf aus dem Tunnel. Ab dieser Zeit erklettern die Besucher den Container des Veranstalters sowie Gittermasten. Kräfte der 15. Bereitschaftspolizeihundertschaft werden an Mauern oder Zäune gedrückt und befinden sich in Lebensgefahr.

16:36 Funkmitschnitt

Jupiter 01 an Egon 10

Brauchen mehrfach Sanitäter, RTW. Bereich Karl-Lehr-Tunnel, da immer wieder Personen kollabieren. Is dringend notwendig, dass diverse Sanitätsteams von dem Veranstaltungsgelände runterkommen in den Karl-Lehr-Tunnel.

Ja, ist bereits angefordert. Aber ich mach das noch mal dringlich

Ja, die können auch direkt mehrere schicken, weil es wird immer mehr kommen.

Kannst du mir ne ungefähre Zahl jetzt schon geben?

Negativ. Nicht zu durchschauen. Wir haben mittlerweile schon 4 angefordert. Ich denke es wird sich auch noch weiter steigern.

Verstanden.

16:37 Funkmitschnitt

Unbekannt an Jupiter 12/41

12/41, Auftragsänderung du kommst nicht mehr hier an die westliche Seite des Zaunes, mit deinem Zug sammelst du dich an der nördlichen Spitze der Rampe. Wir haben da erhebliche Probleme. Nördliche Spitze der Rampe bereithalten, für Unterstützungsmaßnahmen, wenn es das Probleme gibt

Der 12/41 hat seine Kräfte im Osten und im Westen im Einsatz, wir haben keine Kräfte mehr.

Wer hat da seine Kräfte?

Der 12/41 hat keine Kräfte mehr, die sind bereits alle im Einsatz.

Welche Art von Einsatz?

16:37 Funkmitschnitt

Jupiter 11/07 an Jupiter 11/10

(...unverständlich) A59 da laufen nur noch welche weiter Richtung Norden (...unverständlich) Polizei dran. Ich hoffe, dass die sich. (...unverständlich) zurückdrängen. Wir hatten dann hier kurzfristig Pfeffersprayeinsatz, nachdem der Zaun eingedrückt wurde. Haben wir dann auch auf weitere Zwangsmittel verzichtet. Die sind dann hier rein gestürmt. 200 Personen konnten wir nicht mehr aufhalten. Jetzt hat sich alles wieder beruhigt. Die Zäune stehen wieder. (...unverständlich)

Ja sag mir die Kilometrierung noch mal genau.

(Pause)

212. Ja verstanden.

16:38 Funkmitschnitt

Jupiter 12/10 an 12/41

Auftrag: Zug sammeln, vom Zaun abziehen, zur nördlichen Spitze der Rampe verlegen, dort bereithalten für Unterstützungsmaßnahmen.

Ja, verstanden.

16:38 Funkmitschnitt

Wedau 11

Hier ist der Wedau 11 an die eigenen Kräfte: Wir haben gerade vom Stab die Info gekriegt, dass das Veranstaltungsgelände jetzt gesperrt ist. Es geht nichts mehr. Busse, die auf dem Weg in Richtung Duisburg sind, sollen von Duisburg weggehalten werden und wir warten mal ab, welches Chaos da entsteht. Hauptsache ihr haltet euch ein bisschen aus dem Chaos raus. Kommt da nicht unter die Räder.

16:39 Funkmitschnitt

Jupiter 01/10 an Jupiter 01

Tunnel ist vollgelaufen und ich kriege auf dem Gelände keine Entfluchtung hin. Die Leute hören im Bereich der Rampe(...*unverständlich*) Vorschlag über die Ein- und Ausgänge auf der Karl-Lehr-Straße die Leute wieder raus zu bringen, bevor sie uns hier kollabieren.

16:39 Funkmitschnitt

Jupiter 12/10 an Jupiter 01

*Zur Kenntnis: Am Zaun habe ich nur noch schwache Kräfte. Einen Zug maximal bestehen aus(...*unverständlich*)eine Gruppe, das ist der 12/31. Ich bin mit zwei Zügen an der Rampe, der 12/41 verlegt zur Rampe, der entwickelt sich vom Zaun aus (...*unverständlich*) ist auf dem Weg zur Rampe.*

12/10 ist verstanden, momentan ist das alles mehr Lagebereinigung, was da bewerkstelligt werden kann. Versuchen erstmal neu zu ordnen.

16:39 Funkmitschnitt

Egon 10 für Egon 13

*Ja, da muss ne Kräfte(...*unverständlich*)Pol-Kräfte und Sanitätskräfte gegeben werden. Die sollen die Geschwindigkeit auf der A59 unbedingt zurücknehmen. Da ist also starker Fußgängerverkehr und unsere Kräfte werden durch die herannahenden Einsatzkräfte und Notarztwagen auch gefährdet. Frage verstanden?*

Hab ich verstanden.

*Hier ist der Egon 10 mit ner Durchsage an alle Kräfte innerhalb der BAO. Die Geschwindigkeit auf der A59 ist drastisch zu reduzieren. Es ist (...*unverständlich*) Fußgänger auf der Fahrbahn, die eigenen Ordnungskräfte, sprich die Kollegen, werden auch gefährdet. Hier ist noch mal der Egon 10 an die Einsatzkräfte BAO. Die Geschwindigkeit auf der A59 ist zu reduzieren, und Achten auf Fußgänger auf der Fahrbahn A59.*

16:40 Funkmitschnitt

Jupiter 12/10 an Jupiter 01

...zur Kenntnis ich selber verlege jetzt auch zur Rampe, mein Schwerpunkt ist da, wo die Gefahren für die Gesundheit sind.

Das ist die Rampe

Ja richtig.

16:40 Lupusbeleg

Betreff: Aufgangssituation Karl-Lehr-Tunnel Priorität 3

Fw meldet panikartige Bewegungen am Aufgang zum Gelände. Es werden teilweise Menschen überrannt. Vorgabe FÜST/L --> der Zulauf zum Veranstaltungsgelände wird mit Fahrzeugen unterbrochen; Sprecherkonzept aktiviert

Lupusbeleg: Einsatztagebuch der Polizei

16:40 Bericht

Polizeihauptkommissar M.

Die Sperre östliche Rampe zur Verhinderung des Zulaufs in Richtung Karl-Lehr-Tunnel muss aufgehoben werden, da der Druck von beiden Seiten auf die Sperrstelle zu groß wurde und diese ohne erhebliche Eigengefährdung der Kräfte nicht gehalten werden konnte. Die Kräfte begeben sich auf der Rampe Ost nach oben, um im oberen Bereich zusammen mit Ordnern des Veranstalters den Personen auf der Rampe zu ermöglichen, den Veranstaltungsraum über die Wälle östlich und westlich in den südlichen Veranstaltungsraum zu bringen und abfließenden Publikumsverkehr nicht über die Rampe Ost das Gelände verlassen zu lassen.

16:40 Telefonkonferenz

Auszüge

Feuerwehr: Wir müssen eine Druckentlastung erzeugen, weil das Bildmaterial, was ich hier sehe, ist schon beängstigend.

Polizeiführer S. : Bitte an den Veranstalter. Der Abschnitt Veranstaltung(...*unverständlich*) Wir können den Zugang leer bekommen, wenn die Love-Parade unterbrochen wird in dem südlichen Bereich. Weil gerade der südliche Bereich, wo der Zugang drauf stößt, da knubbelt es sich, weil die Floats da(...*unverständlich*)

16:41 Funkmitschnitt

Jupiter 01 an Jupiter 25/07

Wir können auf den Luftbildern erkennen, dass im südlichen Bereich noch jede Menge Freiraum ist für Besucher. Das heißt für sie die Rampe südlich zu öffnen und die Leute aus dem unteren Bereich in den Süden abfließen zu lassen.

Ja, verstanden.

Jupiter 01/10 mit?

16:42 Funkmitschnitt

Jupiter 12/10 an Jupiter 01

Über dem Veranstaltungsgelände kreist ein Hubschrauber, vermutlich Polizei, wenn das so ist. Anregung, über der Rampe Lautsprecherdurchsagen zu machen, die Besucher sollen sich die Rampe hinaufbewegen. Wir haben genau am Ausgang Stell- werkhäuschen Riesenprobleme. Zusammenbrechende Menschen...

12/10 hab ich Sie richtig verstanden, Durchsagen durch den Hubschrauber in welcher Art?

Wenn das ein Polizeihubschrauber ist, zu richten an die Personen auf der Rampe, dass sie weiter in Richtung Rampe nach oben gehen müssen. Im südlicheren Teil Riesendruck.

Ja verstanden.

16:42 Funkmitschnitt

Jupiter 03 an Georg 12/80

Also der Tunnel ist im Moment zu.

Verstanden.

16:42 Funkmitschnitt

Jupiter 17/31 an Jupiter 20/07

Leute, die uns entgegenkommen, die führen massiv Beschwerde darüber, dass im weiteren Bereich Veranstaltung, ich sag mal, die Leute reihenweise umkippen und es keine Möglichkeit gibt, da wieder raus zu kommen, weil immer noch Zufluss in Richtung der Veranstaltung möglich ist.

So wie ich gerade hörte, ist Veranstaltungsgelände kein Zufluss mehr. Es wird keiner mehr hingelassen.

Das wär mir jetzt aber neu.

Das wurd hier gerade so gesagt.

Ja dann müsste man das hier an der Sperre noch mal umsetzen. Die Sperre. Also, von der Düsseldorfer Strasse aus kommend, da laufen immer noch Leute rein.

Ich geb das weiter. Soll auch über LauKw kommuniziert werden.

16:43 Funkmitschnitt

Jupiter 01/10 an Jupiter 01

Dringend Lautsprecherdurchsagen im Bereich der Rampe. Bitte auch über die südliche Veranstaltungsbühne Lautsprecherdurchsagen machen lassen.

Ja, verstanden. Wird umgesetzt.

16:43 Funkmitschnitt

Jupiter 20/07 an Jupiter 17/31

Um jetzt irgendwelche Befehlswege zu beschleunigen, würde ich jetzt versuchen, sofort an die Kräfte ran zu gehen und denen mitzuteilen, dass die Zuflussregelung aus Richtung der Düsseldorfer Straße/ Karl-Lehr-Straße jetzt ab sofort unterbunden wird.

Kurz EB, komm sofort neu.

16:44 Funkmitschnitt

Jupiter 12/10 an Jupiter 01

Wir brauchen Durchsagen über die Anlage des Veranstalters, dass die Leute sich in den südlichen Bereich der Veranstaltungsfläche begeben.

Geben wir weiter.(...*unverständlich*)Der Ordnungsdienst braucht dringend Unterstützung in Höhe Punkt 427. Heras-Zäune sind da raus um Verletzte und Erschöpfte bergen zu können, aber Neugierige drängen in den Bereich.

16:44 Funkmitschnitt

Jupiter 11/07 an Jupiter 01

Wir bräuchten auf die A59 in Höhe der Nummer 410 auf unserer Karte einen RTW für Kreislaufschwierigkeiten für eine Person.

Einen RTW für Person mit Kreislaufschwierigkeiten an Punkt 410. Verstanden.

Richtig, auf der A59. Ich bin aber noch nicht fertig und zwar zweite Nachfrage. Kräfte von uns werden vermehrt angesprochen, ob es auf dem Gelände noch weitere Ausgänge gibt, die geöffnet werden können. Weil viele wollen von dem Gelände runter, kommen aber nicht runter, weil es hier glaube ich nur ein oder zwei Ausgänge gibt.

Ja, frage ich nach.

Es ist sozusagen für die Leute, die auf dem Gelände sind kein Entkommen, da irgendwo an einen Ausgang zu kommen und die Kräfte sind jetzt schon mehrfach angesprochen worden, dass das da mal gegebenenfalls geregelt wird und noch ein zusätzlicher Ausgang aufgemacht wird.

Ja, ich habe sie so verstanden und werde da noch mal nachfragen. Für Sie zur Kenntnis, der Bereich südlich der Rampe ist geöffnet worden und es werden jetzt im Anschluss Lautsprecherdurchsagen veranlasst.

Ja, prima.

16:44 Funkmitschnitt

Jupiter 20/23 an Jupiter 20/07

Also wir stehen jetzt hier in der Düsseldorfer Strasse an der Durchlassstelle. Die wird jetzt geschlossen, auf Grund der Überfüllung des Veranstaltungsgeländes. Das heißt, der Druck könnte unter Umständen hier wieder zunehmen, aber erstmal ist hier alles noch entspannt. Der Verantwortliche von der Security bittet darum, Kontakt mit der Stadt aufzunehmen, ob die hier ein paar Besen hin- zaubern können, wegen der Verminderung der Schnittverletzungen.

Ja, das ist ja ein toller Wunsch

Bibi Blocksberg. Dann mal los.

16:44 Funkmitschnitt

Jupiter 17/31

Hier ist noch mal der Jupiter 17/31. Also ich geh davon aus, dass die Sperre jetzt aufgehoben bzw. die Sperre jetzt greift und der Zufluss jetzt absolut erledigt ist, also unterbunden wird, richtig?

Ich kann dir leider noch keine Antwort geben. Hier ist gerade 'ne große Konferenz mit dem Abteilungsleiter. Deswegen warte ich da drauf.

16:45 Funkmitschnitt

Jupiter 01 an Jupiter 12/10

Jupiter 1 Anforderung mitgehört 427 brauchen dringen Unterstützung.

(...unverständlich) ist der 01/10 können sie mich aufnehmen?

Jupiter 01 für 12/10, ich habe keine Quittung.

Dringend Unterstützung(...unverständlich)wir haben hier verletzte Personen.

Vorhandene Rettungskräfte?

Vorhandene Rettungskräfte reichen nicht aus.

Wohin sollen die Rettungskräfte kommen?

Am...Häuschen auf der Veranstaltungsebene Punkt 427.

16:46 Funkmitschnitt

Jupiter 12/10 an Jupiter 01

Durchsagen Hubschrauber?

Negativ. Funktioniert nicht.

16:47 Funkmitschnitt

Jupiter 12/10 an Jupiter 01

Anlage funktioniert nicht. Haben wir einen LauKw auf dieser Ebene im Bereich der Rampe?

Da laufen bereits Durchsagen im Bereich des Tunnels.

Ich steh im Bereich Tunnel, auf der Rampe. Hier ist keine Durchsage zu hören.

Anscheinend ist die Kapazität zu leise.

Höre stattdessen sehr laute Musik von den Veranstaltungsbühnen. Können wir den Veranstalter dazu bringen, dass kurzfristig zu unterbrechen und über die Lautsprecheranlagen Durchsagen zu veranlassen?

Ja ist verstanden.

16:47 Funkmitschnitt

Jupiter 12/07 an Jupiter 12/10

Durchsagen beim Veranstalter sind angeleiert.

16:47 Funkmitschnitt

Jupiter 20/07 an Jupiter 20/23

Folgendes. Security sagt mir, die machen noch nicht ganz zu. Die lassen jetzt nur noch teilweise Leute wieder rein und wollen das dann irgendwann ganz zu machen. Aber das kann noch dauern.

Grundsätzlich ist ja auch der Veranstalter dafür verantwortlich.

Ja, war auch nur zur Kenntnis.

16:48 Funkmitschnitt

Jupiter 01/10 an Jupiter 01

Frage an den Veranstalter am dem PF, die Stellen Ost und West, Karl-Lehr-Strasse, sind für Sie zu öffnen, dass wir die Leute hier raus kriegen und dann auch noch Fluchttore an 59 öffnen(...*unverständlich*) in dem Bereich hier(...*unverständlich*)wir haben ein Gedränge vom allerfinstesten.

16:48 Funkmitschnitt

Jupiter 12/10 an Jupiter 12/07

12/7, ihr habt uns gerufen?

Jupiter 12/10 ich kann dich nicht aufnehmen.

Jupiter 12/07, unser 31 soll(...unverständlich) mit seinen Kräften verlegen (...unverständlich) an den Zaun hier in Höhe Punkt 427. Der 12/31 e.B.Der 12/31 an die be(...unverständlich) Höhe Punkt (...unverständlich) 7 mit seinen Kräften hier zur Verfügung hat.

Du, ich kann dich nicht aufnehmen, dass ist so ein Genuschel.

Zum Stellwerkhäuschen Punkt 427, zum Stellwerkhäuschen. Das ist direkt die Grenze zur Rampe.

Ich wiederhole: Der 12/31 soll an Punkt 427 verlegen mit seinen Kräften. Ist das richtig?

Ja, richtig, zum Zaun Grenze Rampe.

Ja, verstanden.

16:49 Funkmitschnitt

Jupiter 12/07 und Jupiter 11/07 an Jupiter 01

Das war der Jupiter 11/07. Frage: Ich hatte vorhin die Auskunft bekommen, südlich der Rampe ist ein Ausgang aufgemacht worden. Können Sie mir ggf. mal ne Nummer für sagen, für die Kräfte, die in inneren Bereich sind? Die können da so nichts anfangen.

Ja, EB

Von 12/07. Unser 31 (...unverständlich) soll machen, mit seinen Kräften verlegen...beschrieben

Nummerierung negativ. Das ist der Bereich der Rampe, oberhalb, wo das jetzt der Abfluss in den südlichen Bereich stattfindet.

Also das heißt, von den Hallen aus gesehen dann auf die Karte gucken, der südliche Bereich auf unserer durchnummerierten Karte. Richtig?

Genau, wenn sie auf ihre Karte schauen, die Rampe südlich, in den südlichen Bereich soll der Ablauf dann erfolgen. Es erfolgen im Moment auch LauKw Durchsagen in diesem Bereich.

Ja, verstanden.

16:52 Funkmitschnitt

Jupiter 12/07 an Jupiter 12/10

*Bei uns versuchen sie das Nottor in Höhe unseres Punktes 4 aufzudrücken. Das kriegen wir mit ganz ganz schwachen Kräften im Augenblick da noch geregelt. Der Einunddreißiger hat sämtliche Kräfte an der Rampe. Er steht persönlich noch hier mit einer Halbgruppe. **Wir kümmern uns nicht***

mehr um den Zaun zur Autobahn. Wo ist der 31 mit seinen Kräften?

Seine Kräfte stehn fast zur , fast zur Gänze schon auf der Rampe mit dem 21. Er selber steht mit einer Halbgruppe noch hier.

Halbgruppe verlegen auf alle Fälle. Ich brauch hier mindestens nen Zug ohne eine Gruppe am Punkt 427.

Du brauchst alle Kräfte 427, ist das richtig? Dann drücken sie uns die Tore hier aber auf.

Ja das ist egal.

16:52 Funkmitschnitt

Jupiter 12/10 an Jupiter 12/07

Stehst du schon Karl-Lehr-Strasse Ecke Düsseldorfer?

Mit einer Gruppe.

Mit nem kompletten Zug dahin, die Sperre sofort zuziehen.

Was ist mit Sperre gemeint?

Den kompletten Zugang zum Tunnel unterbinden.

Im Bereich der Vereinzelungsanlage?

Richtig.

16:52 Funkmitschnitt

Jupiter 20/11 an Jupiter 20/15, Jupiter 20/17

In Richtung Vereinzelungsanlage und zügig.

Zügig zur Vereinzelungsanlage, verstanden.

17 auch mit?

17 mit und wir sind unterwegs

16:52 Funkmitschnitt

Jupiter 20/07 an Jupiter 20/11

Also, wir werden jetzt mit unseren Gruppen die Vereinzelungsanlage zur Hilfe nehmen und da komplett sperren.

Jawoll.

16:52 Telefonkonferenz

Auszüge

Feuerwehr: Wenn da Panik entsteht, dann lieber die Autobahn aufgeben, an der Stelle.

16:53 Funkmitschnitt

Jupiter 12/11 an Jupiter 12/07

Ja zur Situation, der 72/5 im Bereich Notausgang hier jetzt massiver Andrang und Druck im

Bereich des Notausganges. Ich weiß nicht, ob ich das noch lange halten kann hier.

Ja, habe ich mit.

16:53 Funkmitschnitt

Jupiter 12/07 an Jupiter 01

Sie haben das mit. Wir haben sowohl in Höhe unseres Punktes 4 und 5 Druck auf die Notausgänge. Die versuchen jetzt dadurch zu kommen.

Ja, ist verstanden.

Zu Ihrer Kenntnis in Höhe Punkt 4 also werden wir unsere Kräfte jetzt abziehen und alles zur Rampe schmeißen, weil da Gefahr für Leib und Leben besteht. Das wird, werden die Ordner dieses Tor hier wahrscheinlich alleine nicht halten können.

Ja, verstanden, dann ist das so.

16:53 Funkmitschnitt

Jupiter 12/10 an Jupiter 01

Ich fordere an eine Hummel für Lautsprecherdurchsagen auf der Rampe. Ich fordere eine Hummel für Lautsprecherdurchsagen.

16:54 Funkmitschnitt

Jupiter 01 an Jupiter 12/07

12/10 ist bei uns nicht durchzukommen, übermitteln Sie.

10 fordert an eine Hummel für Lautsprecherdurchsagen. Anordnung, eine Hummel für Lautsprecherdurchsagen. Eine Hummel für Lautsprecherdurchsagen.

Ja, ist verstanden.

16:54 Funkmitschnitt

Jupiter 25/07 an Jupiter 01

Auf der kleinen Rampe brauchen wir jetzt mehrere Leute, einen RTW oder zumindest Sanitäterteams, da sind schon teilweise Leute niedergetrampelt worden und kollabiert.

Geben wir weiter.

16:54 Funkmitschnitt

Jupiter 01 an Jupiter 12/07

Nach Rücksprache, es ist technisch nicht möglich die derart zu beschallen, dass es durch die Hummel technisch in der Lage wäre die Leute zu erreichen.

Hab ich verstanden, aber bitte für das Protokoll.

Ja, verstanden.

16:55 Dokumentation

Umsetzung Sperrauftrag durch 18. BPH.

16:55 Funkmitschnitt

Jupiter 20/07 an Jupiter 02

Wir haben hier gerade den Auftrag bekommen den Tunnel zum Veranstaltungsgelände Karl-Lehr-Straße zu sperren. Wir bräuchten dort mal den Laukw hin, damit der dat auch kommuniziert.

Laukw da haben wir einen Ausfall, da müsste die Karaoke Box genutzt werden.

16:55 Funkmitschnitt

Jupiter 17/07 an Jupiter 02

Wir bräuchten mal n Sani Düsseldorfer Straße, Star Tankstelle(...*unverständlich*) jemand kollabiert.

16:55 Funkmitschnitt

Jupiter 11/07 an Jupiter 01

Noch mal zu meiner Nachfrage bezüglich des Ausgangs. Die Kräfte melden, dass der Ausgang über die südliche Rampe gar nicht möglich ist, weil viele Leute noch auf das Veranstaltungsgelände drauf wollen und sich das Problem so darstellt, dass viele Leute von der Veranstaltung weg wollen, aber nicht weg können, weil sie nicht zu den Ausgängen gelangen und das Problem stellt sich halt so dar, dass die Leute da total unruhig werden, weil sie das Gelände nicht verlassen können und da müsste irgendwo mal ne Lösung geschafft werden.

Ich geb das weiter.

Das ist insbesondere auch im Bereich unseres 11/41, das ist der Bereich um 226, 222. Dass sich da Leute aufhalten, die runter wollen, aber nicht runter können.

Ja, verstanden.

16:56 Funkmitschnitt

Jupiter 01 an Jupiter 25/07

In der Mitte der Hauptrampe befindet sich eine Gitterlinie, diese mögen Sie dort wegräumen, die Gitter zur Seite legen und diese freigeben.

16:56 Funkmitschnitt

Jupiter 12/10 an Jupiter 01

12 an der 11er Kreuzung, Punkt 427 ist noch nicht ausreichender Rettungsdienst da, wir brauchen Kapazitäten 20 Personen.

12/10 übermitteln Sie an Ihre 07er, Sie sind noch schwerlich aufzunehmen

<(...unverständlich)Punkt 427 Rettungsdienst erforderlich für weitere 20 Personen, das ist hier immer noch nicht ausreichend.

16:56 Funkmitschnitt

Jupiter 24/07 an Jupiter 03

Gibt es einen Ansprechpartner für den Taurus 19/04?

Da bin ich im Moment überfragt, weil ich nicht weiß, was ihr telefonisch abgekaspert habt.

(...unverständlich)

16:56 Funkmitschnitt

Georg 12/80 an Jupiter 03

Wir benötigen große Kabelbinder zur Sicherung von Bauzäunen im Bereich der Karl-Lehr-Straße. Die sind mit Man-Power nicht mehr zu halten.

Ja, versuchen wir dahin zu kriegen.

16:57 Funkmitschnitt

Jupiter 03 an Jupiter 24/07

Deine Frage, die musst du noch mal wiederholen. Kann ich im Moment nicht beantworten, weil ich nicht weiß, was telefonisch da für Absprachen waren.

Hat sich telefonisch gerade erledigt.

Ja, schön.

16:57 Funkmitschnitt

Jupiter 25/07 an Jupiter 01

Ja der 21 meldet, dass die Gitter miteinander verbunden sind, die können nur mit Werkzeug voneinander gelöst werden, für sie vor Ort ist das nicht zu machen.

16:57 Funkmitschnitt

Jupiter 12/07 an Jupiter 01

Hier an unserem Punkt 04 ist jetzt das Nottor offen, ich habe ungefähr zwei/dreihundert Personen, die jetzt hier durchgegangen und abgewandert sind.

Ja, verstanden.

16:57 Funkmitschnitt

Jupiter 01 an Jupiter 12/10

So, jetzt kann ich dich aufnehmen. Was willst du noch haben?

An meinem Punkt muss Rettungsdienst her für mindestens noch 20 Personen, ich hab wiederkehrend angefordert, es kommt nichts nach.

Punkt 427, ist das, ist das richtig?

Richtig, das ist das Stellwerkhäuschen direkt an der Rampe.

So wird umgesetzt. 427 Rettungspotential für 20 Personen.

16:57 Funkmitschnitt

Jupiter 12/07 an Jupiter 01

Ihr habt das so mit, wir brauchen hier Punkt 427 noch Rettungskapazität für 20 Personen. Steuert ihr das bitte von oben?

Ja, verstanden. Stellwerkhäuschen, richtig?

Genau da.

Wird umgesetzt.

16:58 Funkmitschnitt

Jupiter 01 an Egon 10

Wir benötigen am Punkt 427 ist am Stellwerkhäuschen Rettungssanitäter für 20 Personen, die nach Kreislaufproblemen behandelt werden müssen. Konnten Sie mich aufnehmen?

(Erst keine Antwort trotz mehrfacher Versuche) Hier ist der Jupiter 01.

Konnten Sie meine Durchsage bezüglich Punkt 427 aufnehmen?

Punkt 427, war das die Durchsage mit dem RTW zur Krämerstraße?

Nein, wir benötigen am Punkt 427 Sanitätspersonal für 20 Personen nach Kreislaufproblemen.

Jupiter 01, Sie sind nicht aufzunehmen. Ihre Hintergrundgeräusche sind so hoch, da kann ich nichts verstehen.

Ja, das ist verstanden. Benötigen am Punkt 427 Sanitätspersonal für 20 Personen nach Kreislaufproblemen.

16:59 Funkmitschnitt

Jupiter 12/11 an Jupiter 12/07

Wir bekommen die Leute jetzt von der Rampe in das Veranstaltungsgelände.

16:59 Funkmitschnitt

Jupiter 12/11 an Jupiter 01

Der 12/11 zur Kenntnis, meinen 07 erreiche ich nicht. Am Wachpunkt 755 auf Grund des massiven Ansturms und Druck wird jetzt das Notausgangstor geöffnet. Mehrere hunderte Raverfans fließen hier inzwischen ab und werden von uns westlich kanalisiert.

Ja, das ist verstanden.

16:59 Funkmitschnitt

Jupiter 11/07 an Jupiter 01

Hier ist noch mal der Jupiter 11/07. Wir haben immer noch das Problem, dass Leute vom Veranstaltungsgelände runter wollen und wahrscheinlich an Punkt 390 von Polizei zurückgedrängt werden. Bei unserem 23 sind vermehrt Leute aufgeschlagen, der steht an Punkt 418, die ihm sagen, dass sie zu 390 gegangen sind, um da das Gelände zu verlassen, sie aber von Polizeikräften zurückgedrängt wurden und über diesen Ausgang das Gelände nicht verlassen können.

Ja, das ist zur Zeit richtig, weil das gesperrt ist, weil zu viele Leute auf das Veranstaltungsgelände drauf wollen und da wärs jetzt auch wohl nicht glücklich runterzugehen. Das wird dem Stab berichtet und dann über eine Lösung nachgedacht.

16:59 Funkmitschnitt

Jupiter 12/07 an Jupiter 01

Auf dem Veranstaltungsgelände wird das Problem etwas dramatischer geschildert, dass wirklich viele Leute da runter wollen, aber zurückgeschickt werden, das Gelände nicht verlassen können und dass da aber zügig ne Entscheidung getroffen werden müsste, nach Aussage der Kräfte, die jetzt nun mal vor Ort am Platz sind.

Ja ist verstanden.

17:00 Bericht

Polizeihauptkommissar M.

Die Situation im oberen Bereich der Rampe entspannt sich erstmalig.

17:01 Funkmitschnitt

Jupiter 25/07 an Jupiter 01

Sie haben das mit dem Sanitärer, den wir an der großen Rampe brauchen?

Ja, geben wir weiter.

17:01 Funkmitschnitt

Mars 42 an Jupiter 02

Circa 300 Personen im Bereich Autobahn Anschlussstelle Hochfeld, die versuchen über Zäune zu klettern und auf die Autobahn. Unsere Kräfte haben also Platzverweis erteilt.

Ist verstanden. Ich heiß euch auch herzlich Willkommen bei diesem Einsatz.

17:01 Funkmitschnitt

Notruf 89 PK S. ruft vom privaten Handy den Polizeinotruf an

Polizei Duisburg.

(Geschrei im Hintergrund) Hallo S. hier. Wir haben hier eine tote Person. Eine Person ist ex. Direkt am Ausgang. Am Ausgang, am Eingang zur Loveparade. Am Eingang zur Loveparade. Eine tote Person, vielleicht auch zwei. Vielleicht auch zwei. Bitte, Notarzt. Wir brauchen Notarzt. (Eine weibliche Person äußert im Hintergrund "Du musst jetzt auflegen, damit die jemanden schicken.")

17:02 Funkmitschnitt

Jupiter 01 an Jupiter 25/07

Über die Leitstelle kam soeben, zwei Tote im Bereich Ausgang Karl-Lehr-Tunnel. Jupiter 01/10 mit?

17:02 Funkmitschnitt

Jupiter 25/07 an Jupiter 01

Zwei tote Personen Ausgang Karl-Lehr-Tunnel habe ich verstanden.

17:02 Funkmitschnitt

Jupiter 01/10 an Jupiter 01

Was ist mit der Rücksprache Abteilung Köln und Wuppertal, können wir an der Karl-Lehrstraße Tunnelausgängen Leute wieder rauslassen auf Düsseldorfer Straße bzw. Koloniestraße?

17:03 Funkmitschnitt

Jupiter 01/10 an Jupiter 01

Der Jupiter 01/10 fragt, wie weit die Rücksprachen mit Köln und Wuppertal sind. Einlassstellen Ost und West auch wieder entfluten? Wir müssen diesen Tunnel Karl-Lehr Straße leer kriegen, die Leute kippen uns da um.

17:03 Funkmitschnitt

Jupiter 13/10 an Jupiter 01

01, ich weiß dass woanders große Baustellen sind, wir müssen aber nen Puffer im Norden einbauen, damit die Baustellen im Süden nicht noch größer werden. Wir brauchen eine Entscheidung über eine Entlastung Ausgang im Norden und das zeitnah, weil weiterhin wird im Süden(...unverständlich)dass man im Norden rauskommt und das ist nicht so. Security lässt im Norden keinen raus.

Wird sofort umgesetzt.

17:03 Funkmitschnitt

Jupiter 12/10 an Jupiter 12/07

Ist der Bereich 427. Haben wir immer noch Druck und Panikattacken, da muss noch etwas geschehen, da müssen Leute hin um die Kollegen vor Ort zu unterstützen.(...unverständlich) Ich warte schon die ganze Zeit auf die längst angeforderten Kräfte, die schon die ganze Zeit unterwegs sein sollen.

Ja, alles klar.

17:04 Funkmitschnitt

Jupiter 01/10 an Jupiter 01

Ich brauche immer noch eine Rückmeldung, wie sieht das mit der Entfluchtung über die Karl-Lehr-Straße aus.

Entfluchtung Karl-Lehr-Straße, damit können wir jetzt etwas anfangen. Das wird abgeklärt.

17:05 Funkmitschnitt

Jupiter 01/10 an Jupiter 01

Fluchttore auf dem Gelände Anregung an den PF die zu öffnen. Wir kriegen das hier nicht entfluchtet.

01/10 über Draht, über Funk sind Sie nicht aufzunehmen. Über Draht habe ich keine Verbindung.

Ich versuche es erneut. Fluchttore auf dem Gelände öffnen.

Fluchttore auf dem Gelände öffnen. Verstanden.

17:05 Funkmitschnitt

Jupiter 20/23 an Jupiter 20/07

Schick uns mal 'nen Sanitäter zum Eingangsbereich der LZB, wo ihr auch steht. Wir haben zwei Frauen. Mehr oder weniger Nervenzusammenbruch. Die kommen aus dem Bereich Tunnel. Um die muss man sich einmal kümmern und(...unverständlich) die Info, dass da wohl regelmäßig Leute nieder getrampelt wird, werden, und man auf denen rumtrampelt.

Der Lü kommt zu dir, weiß Bescheid

17:06 Funkmitschnitt

Von Jupiter 11/07 an Jupiter 01

Die letzte Durchsage hier auf 4m hab ich nicht ganz mitbekommen. Sind jetzt im südlichen Bereich, ist da der Ausgang jetzt wieder geöffnet worden? War grade in Gespräch von 13 er Kräften.

Der 13er hatte die Anfrage, ob im nördlichen Raum Personen jetzt rauskommen und das ist bejaht worden. Wenn die Leute runter wollen, lassen wir sie runter.

500-1000 Leute, die das Gelände verlassen wollen. Zum Teil sind die Leute dehydriert, der eine oder andere hatte da schon ne Panikattacke, weil er das Gelände nicht verlassen kann. Wenn für den Ausgang im südlichen Bereich da nicht zeitnah eine Entscheidung getroffen werden kann, oder wird, wird unser 11/41 gezwungen sein, die Zäune zur Autobahn hin aufzumachen, um da einen Teil der Leute rauszulassen, die auf die Autobahn gehen, um zu verhindern, dass es da zu einer Panik bzw. zu weiteren Verletzungen da körperlicher Art der Personen kommen, die das Gelände nicht verlassen können.

Hab ich verstanden. Sagst du mir noch die Wegepunkte?

Wegpunkt ist 418.

Ja, verstanden.

17:06 Funkmitschnitt

Jupiter 01/10 an Jupiter 01

In beiden Sektorbereichen sowohl J11/41 als auch 11/31 haben Probleme mit vielen Massen, die rauswollen. Die kippen uns hier gleich alle weg. 500 auf der Seite von J 11/41 und auf der Seite vom 11/31 auch so 300, hier tut sich gar nichts mehr. Frage, können irgendwelche Tore aufgemacht werden? Klären Sie das mal ab mit dem Stab.

17:06 Funkmitschnitt

Jupiter 12/07 an Jupiter 01

Ich unterbreche. 01 für den 12/07. Auf der östlichen Seite der Rampe dringend Kräfte, dringend Kräfte. Dort liegen auch schon mehrere Bewusstlose, wir brauchen dringend weitere Kräfte

östliche Seite Rampe.

Verstanden.

17:06 Funkmitschnitt

Jupiter 01/10 an Jupiter 01

Wer braucht Kräfte östliche Rampe?

17:07 Funkmitschnitt

Jupiter 01/10 an Jupiter 12/41

Wer braucht dringend Kräfte östliche Rampe?

Der 12/10 braucht Kräfte. Wir müssen in die Rampe reingehen und müssen aktiv in nördliche Richtung räumen.

17:07 Funkmitschnitt

Jupiter 28/07

Die Gitter im Bereich Düsseldorfer Straße / Karl-Lehr-Straße werden von der Seite durchbrochen. Personen laufen in Richtung Veranstaltungsbereich.

17:08 Funkmitschnitt

Auf Anfrage von Jupiter 11/10

Entfluchtung in Richtung BAB 59 durch Jupiter 01/10 freigegeben.

17:09 Funkmitschnitt

Jupiter 28/07

Starker Personenandrang auf Sperrkette. Jupiter 28/41 steht an durchbrochener Stelle im Zaun, kann sie aber halten.

17:09 Funkmitschnitt

Jupiter 12/07 an Jupiter 01

Dringend Sanitäter runter in den Tunnel. Dringend Sanitäter runter in den Tunnel.

Ja, ist verstanden.

17:09 Funkmitschnitt

Jupiter 01 an Egon 10

Wir brauchen im Bereich der Rampe und Karl-Lehr-Tunnel dringend mehrfach Sanitäter. Uns kollabieren da reihenweise die Leute (...*unverständlich*).

17:09 Telefonkonferenz

Auszüge

Feuerwehr: Ist die Meldung verifiziert, oder nicht?

Polizei: Bezüglich der Toten?

Feuerwehr: Ja

Polizei: Nicht verifiziert. Man spricht von 1 oder 2 Toten. Ich habe auch gehört, dass wohl Personen überrannt worden sein sollen. Aber auch das muss erst noch geprüft werden.

(...)

Feuerwehr: Mein Vorschlag wäre im Westen die Zäune zur Autobahn wegzunehmen. Ganz breit machen die Veranstaltung und dafür den den Mittel, also am Mittelfahstreifen zu sperren.

Ordnungsamt: Eh, also ich weiß nicht, ob wir da uns wirklich nen Gefallen machen(...)Das ist eine Gefahr, dass wir dann wirklich, dann haben wir die Autobahn, würde ich sagen, überschwemmt, wenn wir das machen.

(...)

Feuerwehr: Das Problem ist folgendes, ne, wenn jetzt wirklich Leute tot getrampelt werden, im Tunnel, wir müssen jetzt massiv Entlastungsöffnungen schaffen und da sehe ich eben nur die Chance da frei zu machen, nach oben hin, wir müssen die Leute irgendwie wegstücken. (...)Der Süden geht kaputt. Das ist Druck ohne Ende und im Norden ist Platz.(...) Alle Rettungswege öffnen. Massiv die Leute nach oben bewegen.(...)Sie packen die Leute da oben hin, egal wie. Und wenn Sie Freibier versprechen.

17:10 Funkmitschnitt

Jupiter 12/07 an Jupiter 01

Wir haben mehrfach und abermals Sanitäter für diesen Bereich angefordert.

Das liegt nicht in unseren Händen, wenn die da nicht aufschlagen, wir weisen aber nochmals darauf hin.

Ich kann auch nur melden, weil das Chaos ist jetzt vollendet. In Höhe unseres Punkte sind die Zäune eingerissen und wir haben Begegnungsverkehr. Habe auch keinerlei Kräfte mehr hier, die das ordnen können.

17:10 Funkmitschnitt

Jupiter 12/10 an Jupiter 12/07

Der 41 meldet sich nie. Der soll sich sammeln und aktiv in die Rampe gehen damit wir die Rampe in nördlicher Richtung räumen. Da habe ich einen Zug der 25er dabei. Ich wiederhole. Der 41 soll seine Kräfte sammeln und die Rampe in nördliche Richtung räumen.

Ja genau, in die Rampe rein und dann unterstützen beim Räumen in nördliche Richtung, damit wir das entzerren.

Ist so verstanden, ich versuche den Klaus zu bekommen.

17:10 Funkmitschnitt

Jupiter 01 an Jupiter 25/07

Unteren Teil der kleinen Rampe(...unverständlich)

Wiederholen.

17:10 Funkmitschnitt

Jupiter 25/07 an Jupiter 12/10

Der Klaus geht gerade mit seine Kräften zum Punkt 427, wo er auch dringend gebraucht wird von hier jetzt Priorität.

Der soll in die Rampe reingehen, ich warte schon stundenlang fast auf den 31, ich weiß nicht, wo der 31 bleibt. Der 41 mit Priorität in die Rampe.

So mit, der 41 mit Priorität in die Rampe. 41 mit Priorität in die Rampe.

17:10 Funkmitschnitt

Jupiter 11/07 an Jupiter 01

Die vorhin angesprochene Situation ist etwas ausgeartet. Der J 11/41 musste die Zäune zur A 59 aufmachen. Es ist ein Teil der Personen, die den Ausgang Süd nicht benutzen konnten, weil der wohl immer noch gesperrt bzw. zu ist, kontrolliert von unseren Kräften begleitet von unseren Kräften auf die A 59 begleitet worden.

01 mit.

Ja und noch mal. Der südliche Bereich müsste zügig geöffnet werden.

17:12 Funkmitschnitt

Jupiter 12/10 an Jupiter 12/07

Ich habe den 31 vom Zaun abgezogen und hier zum Stellwerk bestellt. Ich höre die ganze Zeit, der ist immer noch am Zaun aktiv, der soll den Zaun aufgeben.

12/10 komm noch mal mit deiner Durchsage.

Der 12/31 wird schon die ganze Zeit bei mir erwartet, Stellwerkhaus Punkt 427.

Du wartest auf den 12/31, ist das richtig, am Punkt 427?

Richtig am Stellwerkhaus.

Ja verstanden.

17:13 Funkmitschnitt

Jupiter 13/10 an Jupiter 01

Vorschlag zum Prüfen für unseren Abschnittsführer: (...unverständlich)Die Wachbetriebe schließen und einschläfern, um Kräfte frei zu ziehen, für den Fall, wenn's woanders noch brennt.

Geben wir weiter.

17:13 Funkmitschnitt

Jupiter 25/07 an Jupiter 01

Wir brauchen vermehrt immer noch Sanitäter auf der östlichen Rampe im unteren Teil. Das ist auch

ein (...unverständlich) Fraktur.

Ja, Jupiter 25/07, ist schon mehrfach über den Stab weitergegeben worden.

17:14 Funkmitschnitt

Jupiter 13/07 an Jupiter13/10

Letzte Maßnahme durch, Wachen schließen.

Gebt das unseren Wachen bekannt. Leerlaufen lassen die Wachen. Wachen schließen. Kräfte bereithalten für Unterstützungsmaßnahmen.

17:14 Funkmitschnitt

Jupiter 12/41 an Jupiter 12/10

Ich hab jetzt im Bereich 427 den kompletten Zug zusammen. Ich hab die Info bekommen, dass ich äh zur Rampe soll, um die dort zu räumen in Richtung nördliche Richtung. Ist das richtig so?

Wenn du jetzt bei 427 bist, dann bleib bitte hier. Meld dich hier am Stellwerkhaus bei mir. Ich hab die Weste an.

Das ist nicht aufzunehmen. Wiederholen!

Komm zum Stellwerkhaus. Du siehst mich da! Ich hab die neongelbe Weste an. Du bekommst hier den Auftrag.

Das ist nicht aufzunehmen.

17:16 Funkmitschnitt

Jupiter 25/10 an Jupiter 25/07

Kannst du mal mit ner Lage an der Rampe kommen?

Ich konnte nicht aufnehmen.

Kannst du mich aufnehmen?

Jetzt ja. Lage an der Rampe: es hat sich ein wenig entzerrt, unmittelbar an der Rampe. In den Tunnel Karl-Lehr-Straße haben wir kein Blick rein. Da können wir nix zu sagen. Für dich zur Kenntnis.

17:16 Funkmitschnitt

Jupiter 01 an Jupiter 11/07 und Jupiter 13/07

Im westlichen Bereich ist Entscheidung PF alle Not und Entfluchtungsausgänge zu öffnen Mit Quittung.

Das ist nicht aufzunehmen.

17:16 Funkmitschnitt

Jupiter 12/10 an Jupiter 01

(...unverständlich)haben Rettungsdienst aus dem Veranstaltungsraum in die Rampe zu schicken. Am untersten Drittel viele Hilfsbedürftige um die sich Polizei kümmert.

12/10, das ist bereits mehrfach angefragt worden. Wird weiter angefragt von uns. Für Sie zur Kenntnis, die westlichen Entfluchtungen sind jetzt geöffnet durch den Veranstalter.

Nur eine Anregung.

Ist auch so verstanden worden.

12/10, 12/07 haben Sie die Durchsage mit den Entfluchtungen, westlich Richtung A59 aufnehmen können?

17:17 Funkmitschnitt

Jupiter 01 an Egon 10

Auf der Rampe des Veranstaltungsgeländers wird eine Person reanimiert. Wir brauchen dringen den Notarzt.

Wo ist das genau?

Auf der Rampe. Nähere Örtlichkeit kann ich Ihnen nicht geben.

17:17 Funkmitschnitt

Jupiter 27/07 an Jupiter 02

Wir haben im Tunnel verletzte Personen, Rettungskräfte sind vor Ort, fordern aber weitere Rettungskräfte an und wenn Notarzt in der Nähe ist, wird der auch angefordert.

Verstanden, das ist auch gerade über den Kanal gekommen.

17:17 Funkmitschnitt

Jupiter 01 an Egon 10

Die reanimierte Person ist auf der westlichen Rampe. Wiederhole westliche Rampe.

Ist dann Karl-Lehr-Straße richtig?

Karl-Lehr-Straße, die westliche Rampe, die hinterher aufgemacht worden ist.

Ja verstanden.

17:18 Funkmitschnitt

Jupiter 01/10 an Jupiter 25/10

Ich habe mich jetzt hier ins Auto verzogen, damit ich mal vernünftig funken kann. Frage: Lage Tunnel Karl-Lehr-Straße?

(...unverständlich)keine Lage zu geben.

Ich konnte Sie nicht verstehen.

(...unverständlich) unmittelbar in den Tunnel reingucken könne. Können wir dazu noch keine Lage geben. Wir fragen über unsere Kräfte nach.

Also im Moment im Tunnel keine Lage mehr. Hab ich das richtig verstanden?

Nein, das ist verkehrt, wir fragen über die Lage im Tunnel nach.

Ach so, verstanden.

17:18 Funkmitschnitt

Jupiter 12/07 an Jupiter 01

Ob Securitykräfte vielleicht vom Veranstalter möglich wären, da die Kräfte zu unterstützen. Anders kriegen wir es nicht mehr gehandelt.

Ja unsere Kräfte vom 12/07 fragen, ob sie Unterstützung durch Securitykräfte bekommen können. Ist das richtig?

Um die eingerissenen Zäune zu sichern. Darum geht's.

17:19 Funkmitschnitt

Jupiter 25/07 an Jupiter 01

Wir brauchen jetzt alles was wir haben. Rettungskräfte in die Mitte der beiden Rampen...unverständlich östliche Rampe. Da wohl mehrere Leute in Lebensgefahr, akuter Lebensgefahr(...unverständlich) Kräfte(...unverständlich) Verletzensammelstelle eingerichtet.

Ja, ist verstanden.

17:20 Funkmitschnitt

Jupiter 25/10 an Jupiter 01/10

Zur Lage im Tunnel(...unverständlich)Kräfte sich bewegen kann...vom Veranstaltungsgelände aus der kleinen Rampe die Leute rausströmen. Hier von mir aus die Nachfrage(...unverständlich) ob der(...unverständlich)Ausgang rauskommen. Möglich ist? West ich korrigiere West.

Die Nachfrage, ob der Ausgang über Ost möglich ist, richtig?

17:22 Funkmitschnitt

Georg 12/80 an Jupiter 03

Unsere Kräfte wurden angesprochen, dass im Tunnel auf der Karl-Lehr-Straße vor dem Eingang Ost chaotische Verhältnisse herrschen würden und wir allerdings sind nicht in der Lage, uns darum zu kümmern.

17:22 Funkmitschnitt

Jupiter 25/10 an Jupiter 01

Von mir aus noch mal die Anregung an den Veranstalter Ordner unmittelbar an die Rampe zu bekommen. Hier haben Sanitäter(...unverständlich)Behelfslazarett im Bereich Rampe durch Sanitäter eingerichtet. Wir brauchen hier noch dringend Kräfte.

Verstanden. Aber Sanitätskräfte ja?

Sanitäts, wie auch Polizeikräfte, wenn vorhanden.

17:23 Funkmitschnitt

Jupiter 12/07 an Jupiter 01

Wir haben grade hier mit den Sanis gesprochen. Die haben keine, ich wiederhole keine Kapazitäten mehr und auch kein Wasser. Wir müssen uns also dringend was einfallen lassen.

Der Stab ist grade dran. Ich gebs noch mal weiter.

Möglichkeit vielleicht, Feuerwehr oben vom Tunnel irgendwie Wasser da reinhalten, oder so?

Verstanden.

17:26 Funkmitschnitt

Jupiter 25/10 an Jupiter 01

Ich will nicht nerven, aber wir brauchen dringend eine Rückmeldung, ob die beiden Auslassstellen Ost und West offen sind. Dringend!

Die sind offen. Richtung Westen ist offen. Raus damit.

Ja, verstanden.

Hier ist der Jupiter 11/10. Richtung Westen ist offen. Genau in Richtung Süden runter.

17:27 Funkmitschnitt

Jupiter 01 an Egon 10

Wir brauchen an Punkt 450 dringend den Notarzt. Dort reanimieren Kollegen eine Person.

Verstanden.

17:27 Telefonkonferenz

Auszüge

Polizei: Vorab vielleicht, wir haben einen bestätigten Toten.

Feuerwehr: Einen, ich hatte gerade zwei gehört.

(...)

Ok, wir haben jetzt eine Meldung über 100 Verletzte im Karl-Lehr-Tunnel, aber noch nicht bestätigt und über Stabos von zwei Getöteten durch Absturz, das ist unsere Meldung.

(...)

Polizei: Ich darf noch mal eins sagen, weil mir gerade der Kollege F. STST Düsseldorf reingeangen ist, das kann natürlich ne total falsche Information sein. Es sei reingekommen 15-20 Tote.

Feuerwehr: Was?

Polizei: Ich wiederhole das einfach nur, deswegen, Feuerwehr hat zwei Klettertote, richtig?

Feuerwehr: Ja im Moment und jetzt aktuell 4 Reanimationen, wie es hier steht.

Polizei: Okay

Feuerwehr: Also egal was, wir müssen massiv vermeiden, dass diese Drucksituation noch mal irgendwo auftritt. Egal wie, und wenn wir alle Zäune wegnehmen, den Zugverkehr einstellen. Und dann gucken wir, dass wir alle Leute irgendwie nach und nach wieder nach Hause bringen.

17:28 Funkmitschnitt

Jupiter 02 an Jupiter 09

Der NAF ist verständigt

Immer noch auf unseren RTW Königstraße/Friedrich-Heinrich-Platz. Die Sache mit dem Blinddarm.

Wird schon verständigt sein. Ich kümmer mich.

17:28 Funkmitschnitt

Jupiter 12/07 an Jupiter 01

Am Punkt 450 melden unsere Kräfte, dass sie eine leblose Person haben. Machen grade Wiederbelebensmaßnahmen. Vielleicht sollten wir da nen NAW hinschicken.

Wiederholen Sie den Punkt.

450

Ja wir werden versuchen, da einen Notarzt hinzukriegen.

17:28 Funkmitschnitt

Jupiter 01/10 an Jupiter 01

Ihnen ist bekannt, dass es tatsächlich einen bestätigten Toten gibt, im Bereich der westlichen Rampe?

Verstanden. Kreislaufversagen, oder erdrückt?

Konnte uns bis jetzt noch nicht mitgeteilt werden.

Ja, super.

17:29 Funkmitschnitt

Jupiter 01 an Jupiter 01/10

Von 25/07 wird uns mitgeteilt. Im Bereich der östlichen Rampe mehrere Tote.

Mehrere Tote?

Ja, so richtig.

17:29 Funkmitschnitt

Jupiter 25/07 an Jupiter 01

Jetzt durch unsere Kräfte gemeldet 15 bis 20 Tote.

17:29 Funkmitschnitt

Jupiter 01 an Jupiter 01/10

Jupiter 01/10 mit?

Ja.

17:29 Funkmitschnitt

Jupiter 01 an Egon 10

Wir haben grad von unseren Kräften Kenntnis, dass auf der östlichen Rampe mehrere tote Personen

sind.

Wer hatte grade die Durchsage mit den mehreren toten Personen?

Hier ist der Jupiter 01. Unsere Kräfte teilen uns mit, dass sie auf der östlichen Rampe mehrere tote Personen vorfinden.

Nicht aufzunehmen.

Hier ist der Jupiter 01. E10 teilen mit, auf der östlichen Rampe befinden sich mehrere tote Personen. Kräfte vor uns vor Ort. Frage, ob verstanden.

17:29 Funkmitschnitt

Georg 12/80 an Jupiter 03

Kräfte von uns versuchen an dem Tunnel, den ich vorhin genannt habe, zu unterstützen.

17:30 Funkmitschnitt

Jupiter 01/10 an Jupiter 01

Im Bereich der östlichen Rampe, mehrere Tote.

01/10 ich hab, ja so richtig Jupiter 01 für Kräfte gemeldet 15 bis 20 Tote.

17:30 Funkmitschnitt

Jupiter 12/10 an Jupiter 25/10

Du bist noch mit Maßnahmen im unteren Bereich der Rampe beschäftigt? Bräuchtest Du noch Kräfte? Ich kann dir noch schwache zu Verfügung stellen, wenn du Bedarf hast.

17:30 Funkmitschnitt

Jupiter 01 an Egon 10

Auf der östlichen Rampe 15 bis 20 Tote. Kräfte von uns vor Ort. Frage, ob verstanden.

Verstanden.

17:32 Funkmitschnitt

Jupiter 28/07

Ich bräuchte dringend zwei RTW. Einen zur Düsseldorfer-Straße/Karl-Lehr-Straße nach Widerstand Festnahme. Festgenommen eine Person mit Schnittverletzungen aufgrund der Scherben auf der Straße an allen Extremitäten. Den zweiten RTW dringend Düsseldorfer Straße/Eichenstraße, Nach Quetschungen in der Menschenmenge braucht da eine Person dringend einen RTW.

Wir geben das weiter ohne Gewähr, weil momentan werden alle Rettungskräfte im Bereich der Rampe gebraucht. Aber es wird weitergeben.

Ja, ist schon klar. Nur zur Kenntnis.

17:33 Funkmitschnitt

Unbekannt

Bitte, dass keiner in Richtung Tunnel geht.

Das müssen Sie noch mal wiederholen.

In Richtung Tunnel.

Von wo aus?

EB.

17:34 Funkmitschnitt

Jupiter 01

Sie gewährleisten bitte, dass niemand von oben in den Bereich des Tunnels geht. Die Menschen mögen über den westlichen Bereich, über die Entfluchtung gehen.

17:35 Funkmitschnitt

Unbekannt an Jupiter 01

Ich brauch zwei mal ein RTW. Einmal für den Bereich Düsseldorfer Straße / Karl-Lehr-Straße, das ist eine Person nach Widerstand und einmal im Bereich Düsseldorfer/Eichenstraße, das ist wohl eine Person, die hat Quetschungen erlitten aufgrund der Tummeligkeiten im Tunnel.

Örtlichkeit hab ich nicht verstanden.

Düsseldorfer/Eichenstraße.

Ich hab verstanden, beides Mal nen RTW, ich hab verstanden.

17:35 Funkmitschnitt

Jupiter 25/10 an Jupiter 01

Der 01/10 sollte sich die Lage an der Rampe mal persönlich vor Ort angucken(...unverständlich) Hundertschaftsführer. Und zweitens die Rampe oberhalb auf dem Veranstaltungsgeländes dringend schließen, weil die Leute laufen uns hier in die Rettungsmaßnahmen rein. Jupiter 01 konnten Sie das aufnehmen?

Ja, ich hab das aufgenommen. Ich komm zu ihnen(Jupiter 01/10).

17:35 Funkmitschnitt

Jupiter 12/07

Können Sie die Schließung der Rampe im oberen Bereich veranlassen, damit die Rettungsmaßnahmen nicht gestört werden?

Ich gebs an den 10 weiter.

17:36 Funkmitschnitt

Jupiter 11/10 an Jupiter 01

Gibt es eine Anlaufstelle für die Zeugen da im Tunnel, wo es auch angeblich Tote geben soll?

17:36 Funkmitschnitt

Georg 12/80 an Jupiter 03

Anfrage: Ist Ihnen etwas über die Verhältnisse im Tunnel bekannt?

Bekannt ja, aber darüber keine Auskunft über Funk.

Es kommen jetzt über Karl-Lehr-Straße in Richtung des Karl-Lehr-Tunnels mehrere RTW und Notärzte. Sie müssen gewährleisten, dass die Anfahrt für die Rettungskräfte frei ist.

Verstanden, wir geben es weiter.

17:37 Funkmitschnitt

Jupiter 25/10

Vorschlag von unserem Hundertschaftsführer die Veranstaltung augenblicklich zu beenden, aufgrund der Gesamtlage. Wir haben hier erhebliche Tote an der Rampe liegen. Und als zweites bitte, brauchen wir Notfallseelsorger auch im Bereich der Rampe für Kollegen.

17:37 Funkmitschnitt

Jupiter 12/10 an Jupiter 01

Um widersprüchliche Aufträge auszuschließen. Grad wurde mir von 25/10 übermittelt, ich soll die westliche Rampe schließen, damit niemand in die Verletzensammelstelle läuft. Grade kommt auf anderem Kanal, ich soll die große Rampe oben auch schließen. Heißt das, beide Rampen werden geschlossen und keiner kann mehr raus?

Von wo kam das?

Das kam auf unserem Arbeitskanal von unserem 07. Das muss der 01/10 mir gesagt haben.

12/10. Sie gehen an Ihren 07er über Draht.

Das ist sehr schlecht, ich hab keinen Empfang.

17:38 Funkmitschnitt

Jupiter 13/07 an Jupiter 13/10

Vom 21 kam der Hinweis, Ordnungsdienst rückt überall ab mit dem Hinweis von denen, alle Notausgänge werden geöffnet.

Ja das hätte man schon eher machen sollen.

17:38 Funkmitschnitt

Jupiter 13/07 an Jupiter 01

Jupiter 01 mit?

Negativ.

Im Bereich 467 bis 459 rückt der Ordnungsdienst ab, mit dem Hinweis alle Notausgänge werden durch den Ordnungsdienst geöffnet und da kein Ordner mehr vor Ort.

17:39 Funkmitschnitt

Jupiter 01 an Jupiter 12/10

Wenn sie mich aufnehmen können. Es ist so, dass keine Personen in Richtung, von oben in Richtung dieser größeren Schadenslage nachrücken sollen.

Ich versteh das richtig. Es ist nur die große Rampe oben zu schließen. Nur die große Rampe. Da wo auch der Ernstfall war?

Richtig. Die große Rampe bestätigt.

17:39 Funkmitschnitt

Jupiter 12/10 an Jupiter 12/41 und Jupiter 12/31

Wir müssen die große Rampe oben am Zugang schließen. Nicht die kleine, die große Rampe, da wo der Ereignisort war.

Ja, große Rampe kommt hier an. Alles andere ist nicht aufzunehmen.

17:39 Funkmitschnitt

Unbekannt

Der Auftrag ist dem Klaus bekannt. Die große Rampe.

Die wollen die große Rampe schließen. Dort wo das Ereignis war.

Richtig, damit keiner auf die Karl-Lehr-Straße zuläuft. Der 31 ebenfalls.

17:39 Funkmitschnitt

Georg 12/10 an Georg 12/80

12/10 geht jetzt mal (...unverständlich) wenn er über Funk nicht erreich (...unverständlich) in 2 Minuten eine aktuelle Lage aus dem Tunnel, die kannst du dann weitermelden.

Verstanden.

17:41 Funkmitschnitt

Jupiter 25/10 an Jupiter 01

Am besten werden beide Rampen gesperrt, da wir an beiden Rampen Verletzte unten liegen haben und da dringend RTW benötigt werden. Frage, ob verstanden?

Ja, ist verstanden.

17:41 Funkmitschnitt

Georg 12/10 an Georg 12/80

Lage aus dem Tunnel im Tunnel(...unverständlich) etwa 15 bis 20(...unverständlich).

Keine Aufnahme.

17:41 Funkmitschnitt

Jupiter 03 an Georg 12/80

Sagen Sie Ihrem 10 oder rufen Sie ihn an. Ich möchte keinerlei Funkdurchsagen aus dem Tunnel haben über Funk.

17:43 Funkmitschnitt

Jupiter 12/10 an Jupiter 12/31

Ihr hattet den Auftrag bekommen, Rampe zu sperren. Ich hab euch immer wieder versucht zu erreichen. Ihr müsst in die große Rampe reinkommen. Unten zum Ereignisbereich.

Der 12/31 hat seine Kräfte unten verteilt. Ich kann das nicht verifizieren, wo er sie aufgestellt hat. Ich komm gleich noch mal.

Der Auftrag lautete, mit den ganzen Kräften hier in die Rampe zu kommen. Komm mit den Kräften in die Rampe.

Ich versuchs umzusetzen.

17:44 Funkmitschnitt

Jupiter 02

Info an alle: Auf der östlichen Rampe zum Veranstaltungsraum hat es mehrere Tote gegeben. Zur Zeit handelt es sich um zehn verstorbene Personen, zehn weitere Personen werden noch ärztlich behandelt, teilweise reanimiert.

17:45 Funkmitschnitt

Jupiter 12/07 an Jupiter 01

Ihr denkt bitte auch irgendwann mal an die psychologische Betreuung der Kollegen, die von der Rampe kommen. Ich hab die ersten hier sitzen. Die sind fertig.

Ok. Ist mehrfach über den Stab angefordert worden.

Ja, alles klar.

17:45 Funkmitschnitt

Jupiter 12/41 an Jupiter 12/10

Bin aktuell mit den Restkräften auf dem Weg zur Rampe

Dann komm in die Rampe rein. Du musst quasi dahin, wo unten gearbeitet wurde. Da lösen wir dann die 25er Kräfte raus.

Da kann ich doch direkt da runter gehen, wo wir standen.

Das wusste ich aber vorher nicht. Man hat mir vorher einen anderen Ort genannt.

17:48 Funkmitschnitt

Jupiter 12/07 an Jupiter 01

Wir haben hier zwei Kollegen, die bräuchten psychologische Betreuung. Die waren unten in der

Rampe und haben die Toten herausgezogen. Es muss da aussehen wie auf dem Schlachtfeld. Wann wird hier endlich die Musik ausgemacht? Das ist mal ne ernst gemeinte Frage. Es soll ne Loveparade sein und keine Tottreparade.

Betreuung psychologischer Art für die Kollegen ist mehrfach an den Stab herangetreten worden.

Ihr könnt ja nichts dafür. Danke.